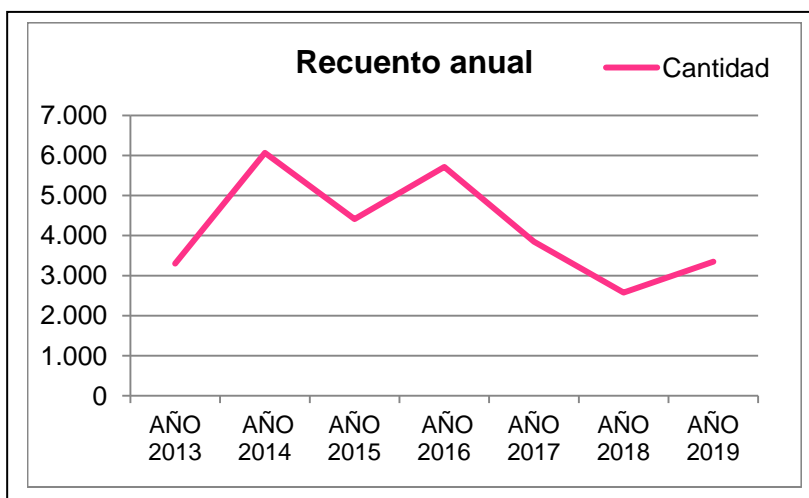


## DATOS DE ESTE ESTUDIO

- El recuento por años nos permite conocer la evolución de la plaga.

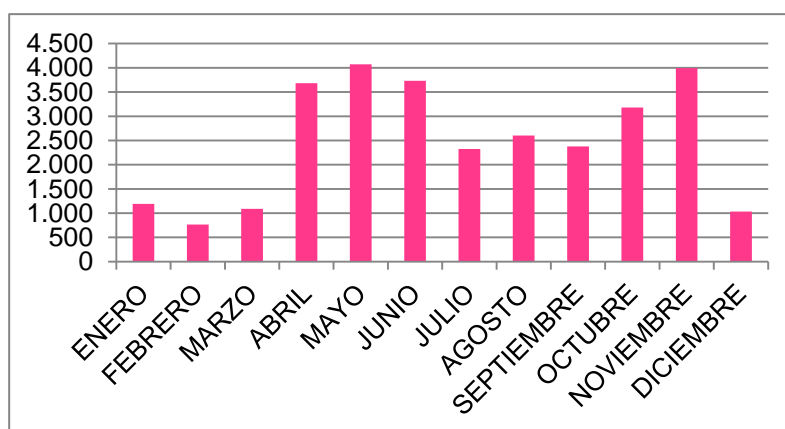
AÑO	CANTIDAD
AÑO 2012	774*
AÑO 2013	3.299
AÑO 2014	6.066
AÑO 2015	4.412
AÑO 2016	5.715
AÑO 2017	3.848
AÑO 2018	2.577
AÑO 2019	3.350
<b>TOTAL</b>	<b>30.041</b>

\*Recuento a partir de junio



- Recuento por meses nos permite conocer el momento del tratamiento.

RECUESTO POR MESES	
ENERO	1.192
FEBRERO	765
MARZO	1.089
ABRIL	3.683
MAYO	4.071
JUNIO	3.731
JULIO	2.324
AGOSTO	2.603
SEPTIEMBRE	2.378
OCTUBRE	3.179
NOVIEMBRE	3.993
DICIEMBRE	1.033
<b>TOTAL</b>	<b>30.041</b>



- Recuento por zonas nos permite establecer el lugar más afectados y como consecuencia realizar una mayor actuación de control.

ZONAS	
ZONA 1	RAMBLILLAS
ZONA 2	RAL - HEREDAD
ZONA 3	LOS MOLINOS - COLLADO
ZONA 4	POLÍGONO
ZONA 5	PEDANÍA CAÑARICO
ZONA 6	PEDANÍA LAS CAÑADAS

Zona 1: comprende 7 trampas. Total capturas 4.971, que corresponde al 17 %.  
 Zona 2: comprende 8 trampas. Total capturas 7.259, que corresponde al 25 %.  
 Zona 3: comprende 6 trampas. Total capturas 8.039, que corresponde al 28 %.  
 Zona 4: comprende 8 trampas. Total capturas 4.412, que corresponde al 15 %.  
 Zona 5: comprende 1 trampas. Total capturas 2.387, que corresponde al 8 %.  
 Zona 6: comprende 2 trampas. Total capturas 1.557, que corresponde al 5 %.