



AYUNTAMIENTO  
Alhama de Murcia

**ÁREA DE BIENESTAR SOCIAL**

**MEMORIA DE GESTIÓN ECONÓMICA  
AÑO 2022**



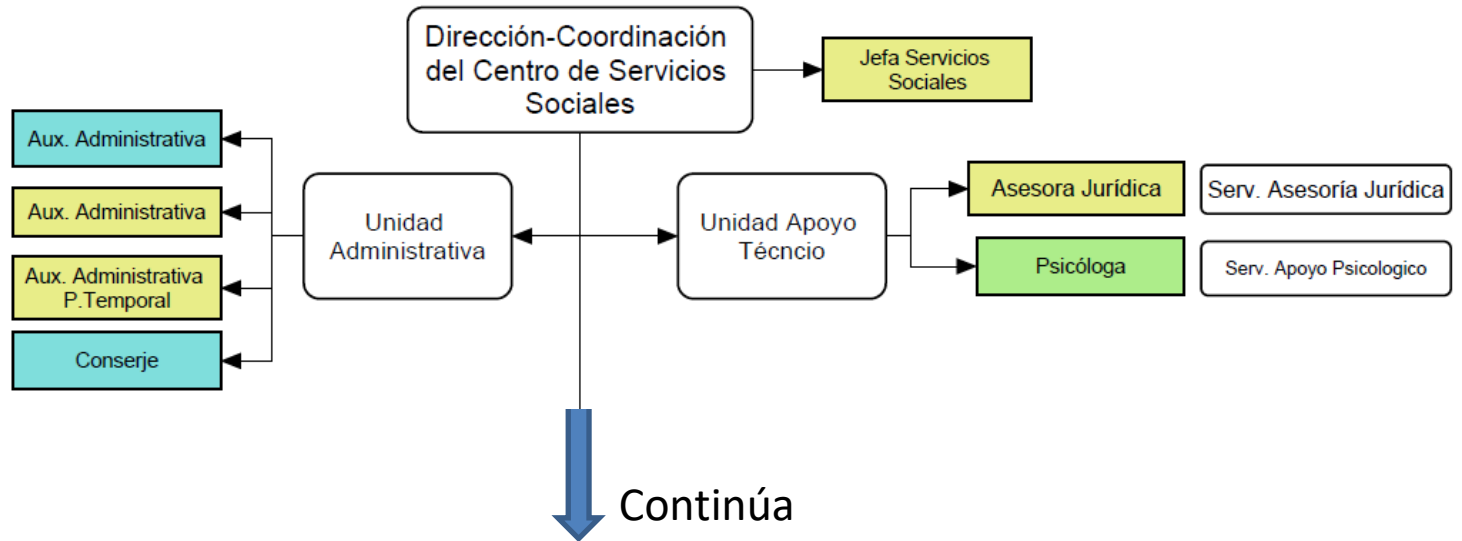
# Los Servicios Sociales se desarrollan mediante acciones:





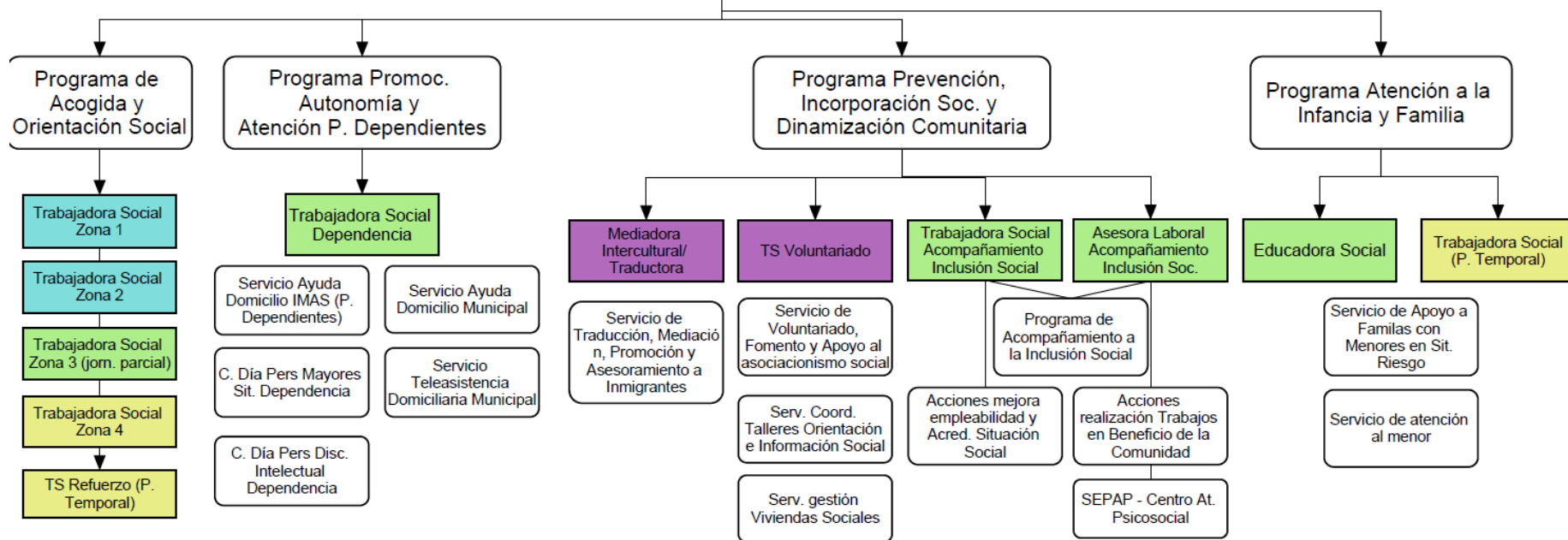
## ORGANIGRAMA CENTRO SERVICIOS SOCIALES ALHAMA DE MURCIA

- Personal Funcionario de Carrera
- Personal Funcionario Interino
- Personal Laboral
- Contrato Admin. Servicios
- Nombre del programa, servicio o actividad





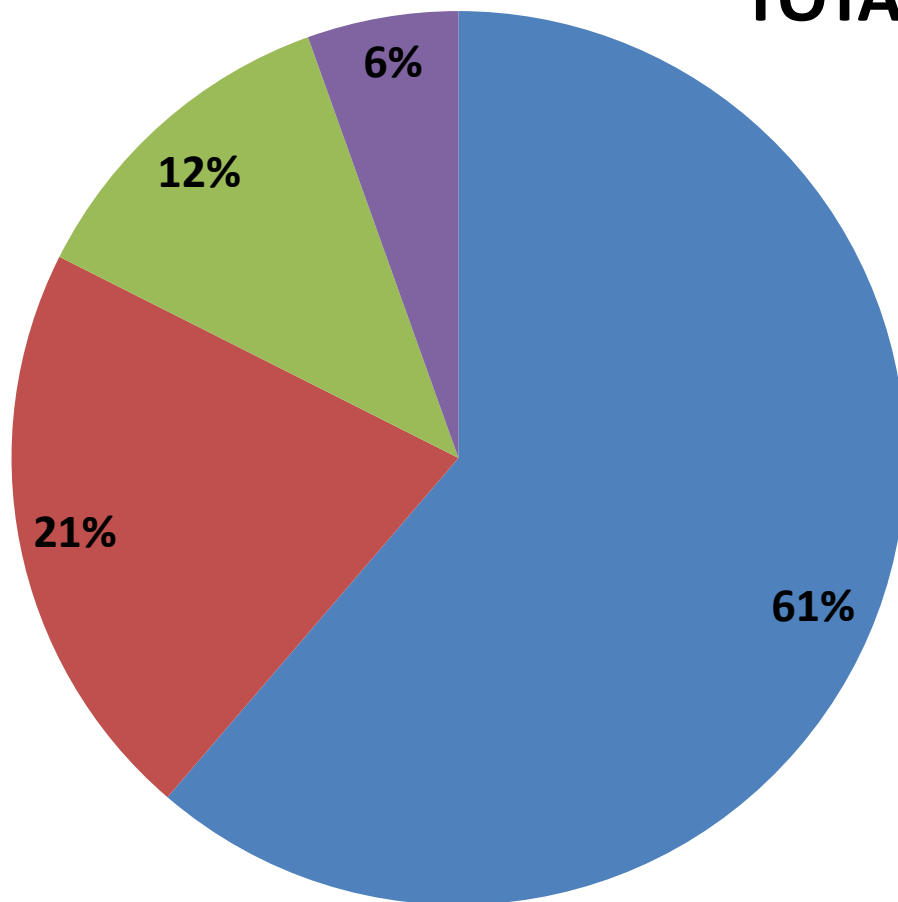
Continúa





# RESUMEN DE GASTOS Servicios Sociales de Atención Primaria

**TOTAL GASTO 1.047.652,04€**



- GASTOS SALARIOS Y SEGURIDAD SOCIAL DEL PERSONAL 709.234,15€**
- PRESTACION DE SERVICIOS Y ACTIVIDADES 244.733,49€**
- PRESTACIONES ECONOMICAS, AYUDAS Y SUBVENCIONES 140.056,49€**
- GASTOS CORRIENTES Y MANTENIMIENTO CENTROS 63.256,09€**

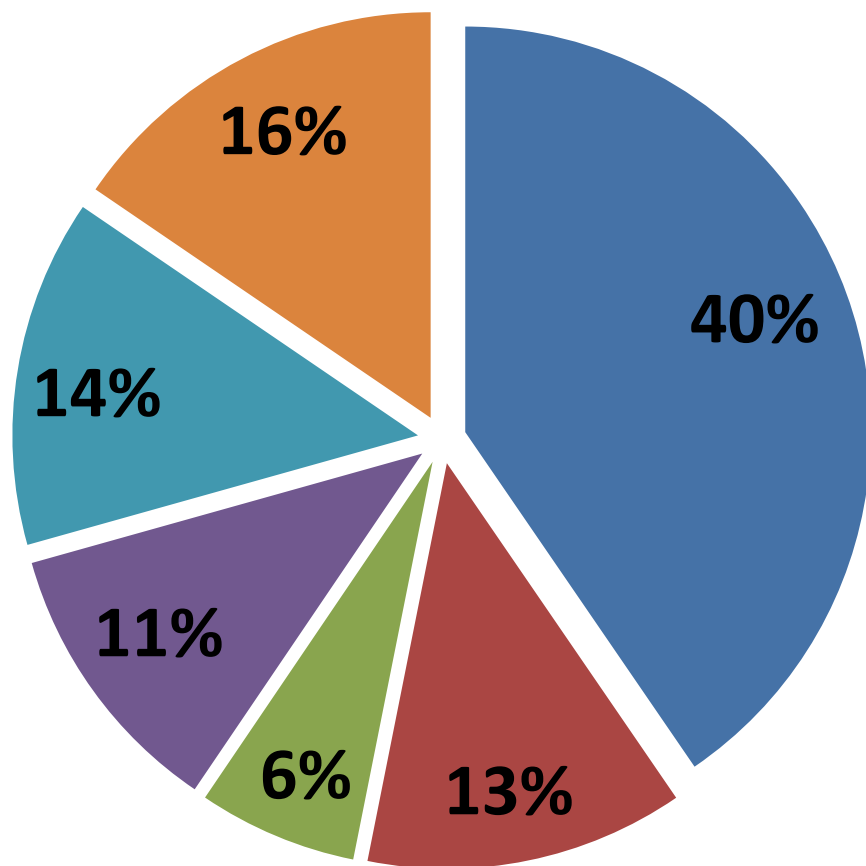


# GASTOS DE PERSONAL

RELACION DE PERSONAL	NUMERO	GASTOS PERSONAL 2019
ASESORA JURIDICA (Jornada Parcial)	1	709.234,15€
ASESORA LABORAL P. INCLUSIÓN	1	
AUXILIAR ADMINISTRATIVA	2	
ADMINISTRATIVA	1	
CONSERJE	1	
COORDINADORA-DIRECTORA	1	
EDUCADORA FAMILIAR	1	
PSICÓLOGA	1	
TRABAJADORA SOCIAL UTS (1 a jornada parcial)	4	
TRABAJADORA SOCIAL DEPENDENCIAS	1	
TRABAJADORA SOCIAL PAIN	1	
TRABAJADORA SOCIAL REFUERZO	1	



# GASTOS EN PRESTACIÓN DE SERVICIOS Y ACTIVIDADES Servicios Sociales Atención Primaria



■ CENTRO ATENCION PSICOSOCIAL  
98.962,17€

■ TALLERES INFORMACIÓN Y  
ORIENTACIÓN SOCIOFAMILIAR  
31.082,84€

■ AYUDA A DOMICILIO MUNICIPAL  
15.523,30€

■ TELEASISTENCIA 27.336,72€

■ SERV. TRADUCCIÓN Y MEDIACIÓN  
INTERC. 33.949,50€

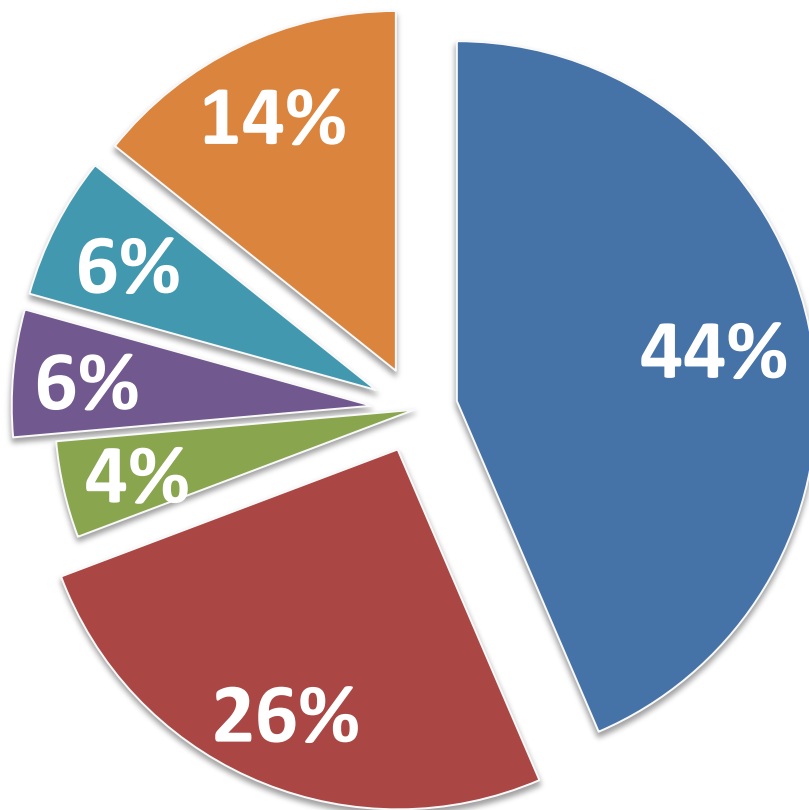
■ ACTIVIDADES Y SERV. VOLUNTARIADO  
37.878,96€

**GASTO TOTAL: 244.733,49€**



# GASTOS PRESTACIONES ECONOMICAS, AYUDAS Y SUBVENCIONES

**GASTO TOTAL**  
**140.056,49€**



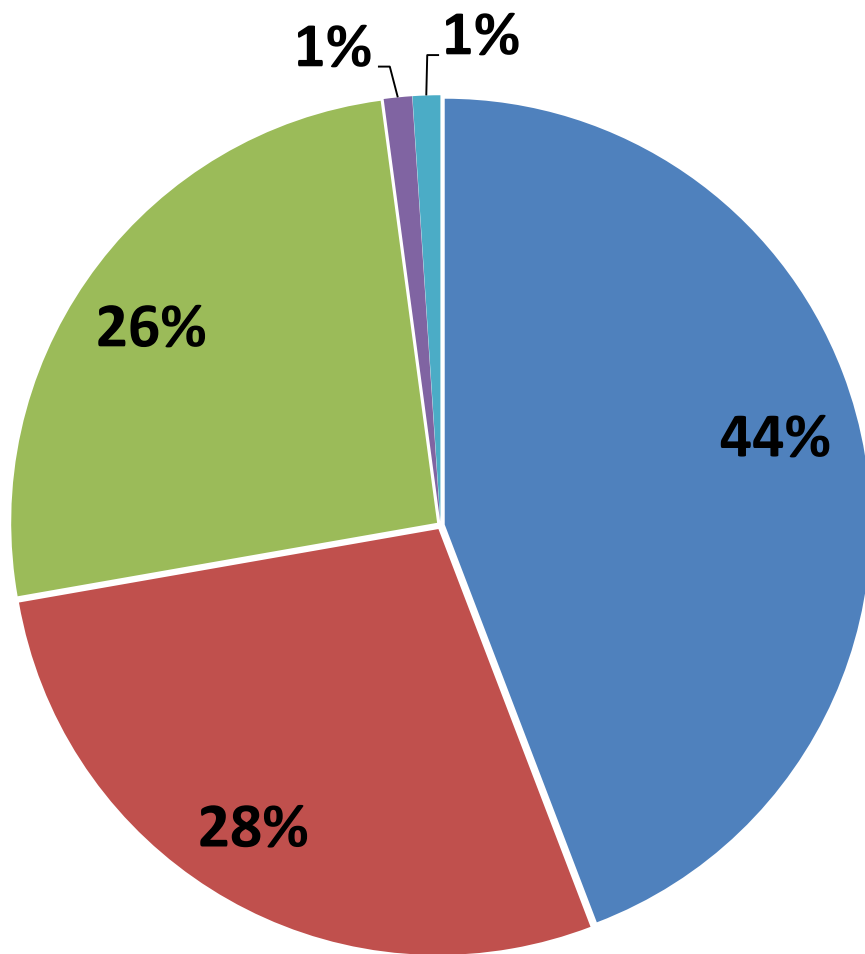
- **AYUDAS SIT. URGENCIA SOCIAL 61.000€**
- **PREST. APOYO FAMILIAR E INSERCIÓN SOC 35996,89€**
- **PREST. APOYO A FAMILIAS CON MENORES 6.085,08€**
- **CONVENIO ASOC. PROAYUDA ALIMENTARIA 8.000€**
- **CONVENIO CARITAS. 9.000€**
- **SUBVENCIONES ONG's PROYECTOS SOCIALES 19.974,52€**





# GASTO CORRIENTES Y DE MANTENIMIENTO DEL CENTRO SERV. SOCIALES

**GASTO TOTAL: 63,256,09€**



■ LIMPIEZA 27.951,58€

■ ELECTRICIDAD 17.745,31€

■ EQUIPAMIENTO DEL CENTRO DE SS.SS. 16.220,32€

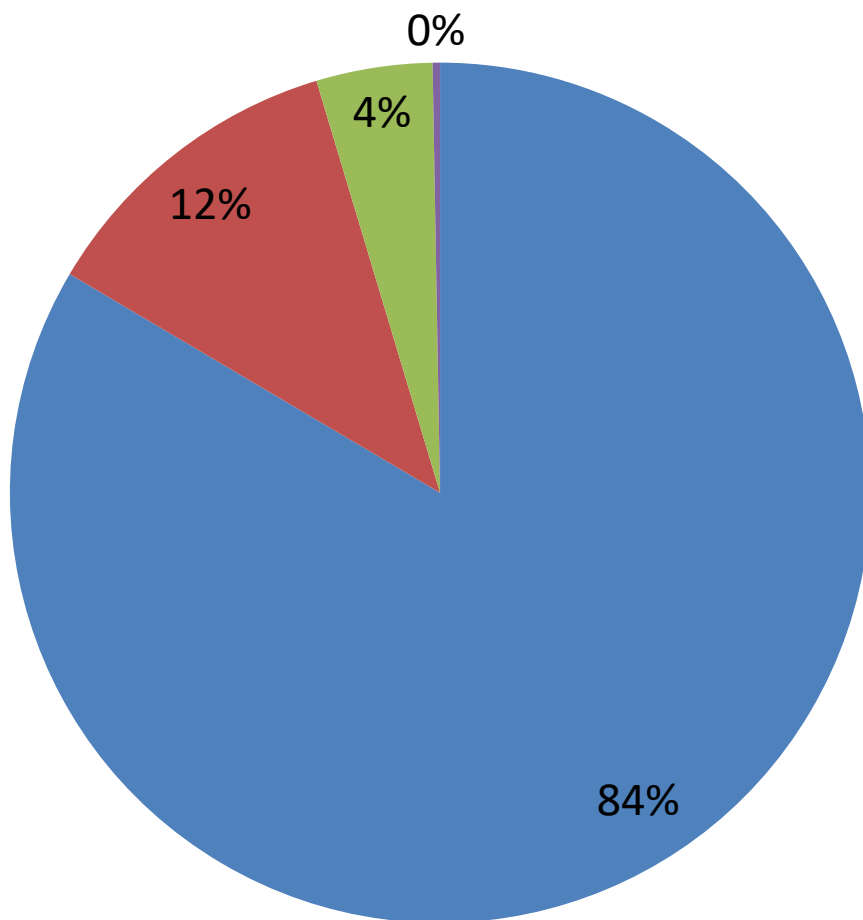
■ MATERIAL FUNGIBLE 677,33€

■ MANTENIMIENTO Y SEGUROS 661,55€



# RESUMEN DE INGRESOS Servicios Sociales de Atención Primaria

**INGRESOS TOTALES 351.211,91€**



■ **SUBVENCIÓN SERVICIOS SOC. AT. PRIMARIA 293.218,00€**

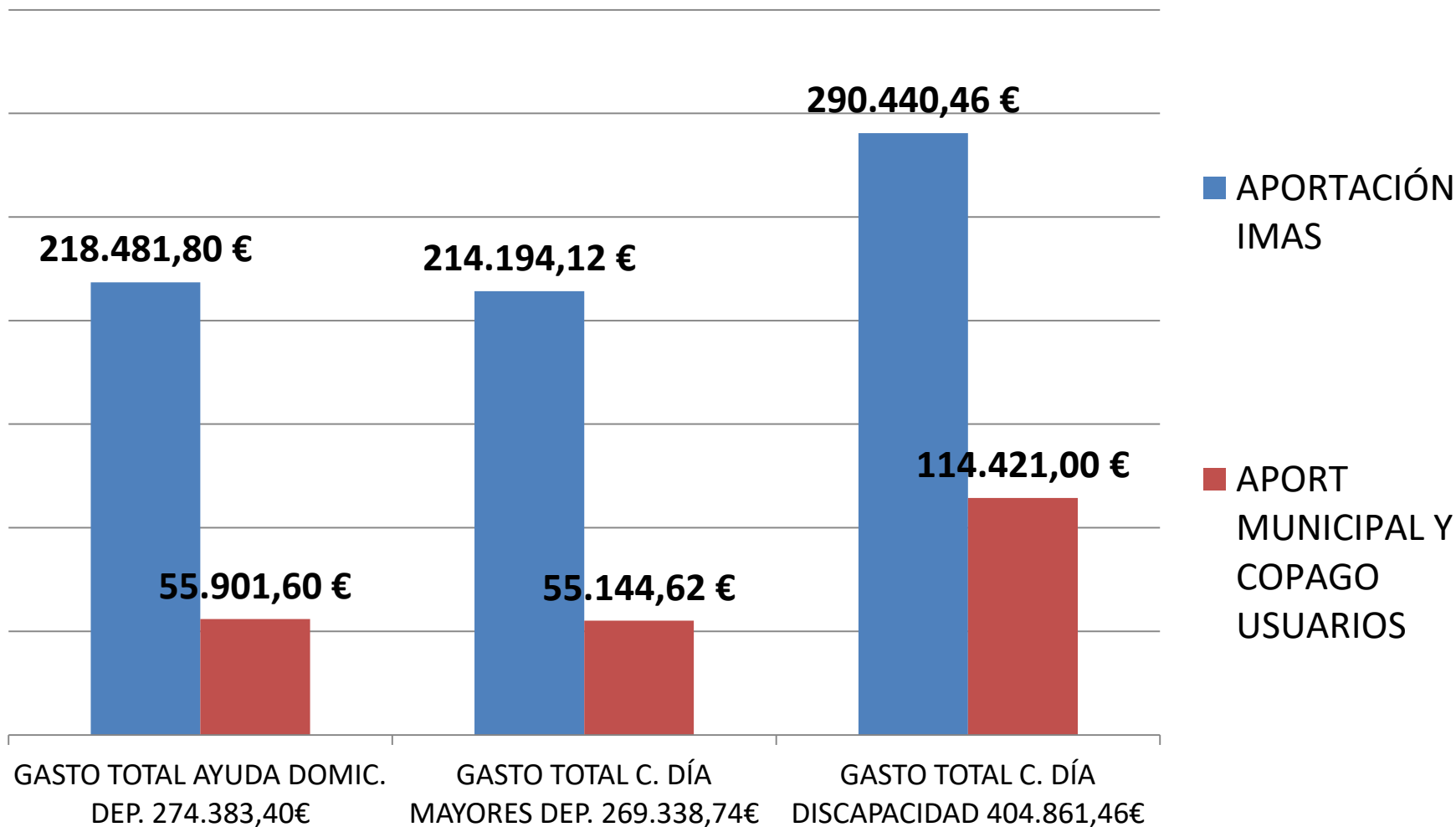
■ **SUBVENCIÓN APOYO A FAMILIAS E INFANCIA 41.696,61€**

■ **COPAGO USUARIOS TELEASISTENCIA MUNICIPAL 15.325,55€**

■ **COPAGO USUARIOS S. AYUDA DOM. MUNICIPAL 971,75€**



# CENTROS Y SERVICIOS SISTEMA DEPENDENCIA



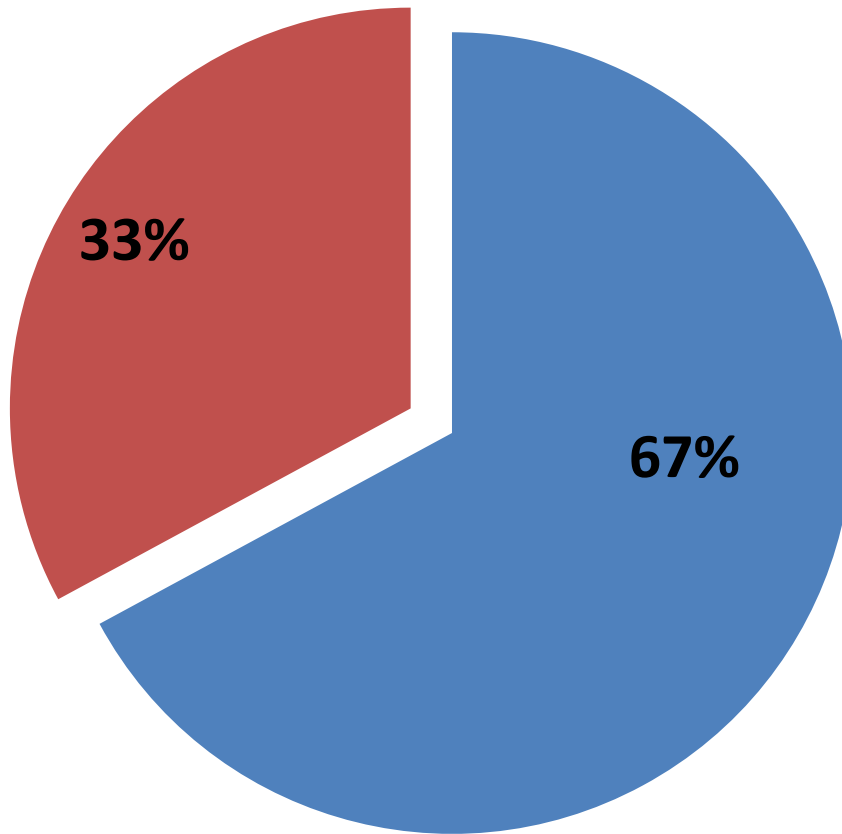


AYUNTAMIENTO  
Alhama de Murcia

# CENTRO ATENCION TEMPRANA

## Gasto Total 81.194,10€

- SUBVENCIÓN IMAS 54.483€
- APORTACIÓN AYUNTAMIENTO 26.711,10€





# CENTRO ATENCION TEMPRANA

## Desglose de Gastos por conceptos

### Gastos CDIAT por concepto de gasto

