



AYUNTAMIENTO  
Alhama de Murcia

**ÁREA DE BIENESTAR SOCIAL**

**MEMORIA DE GESTIÓN ECONÓMICA  
AÑO 2020**

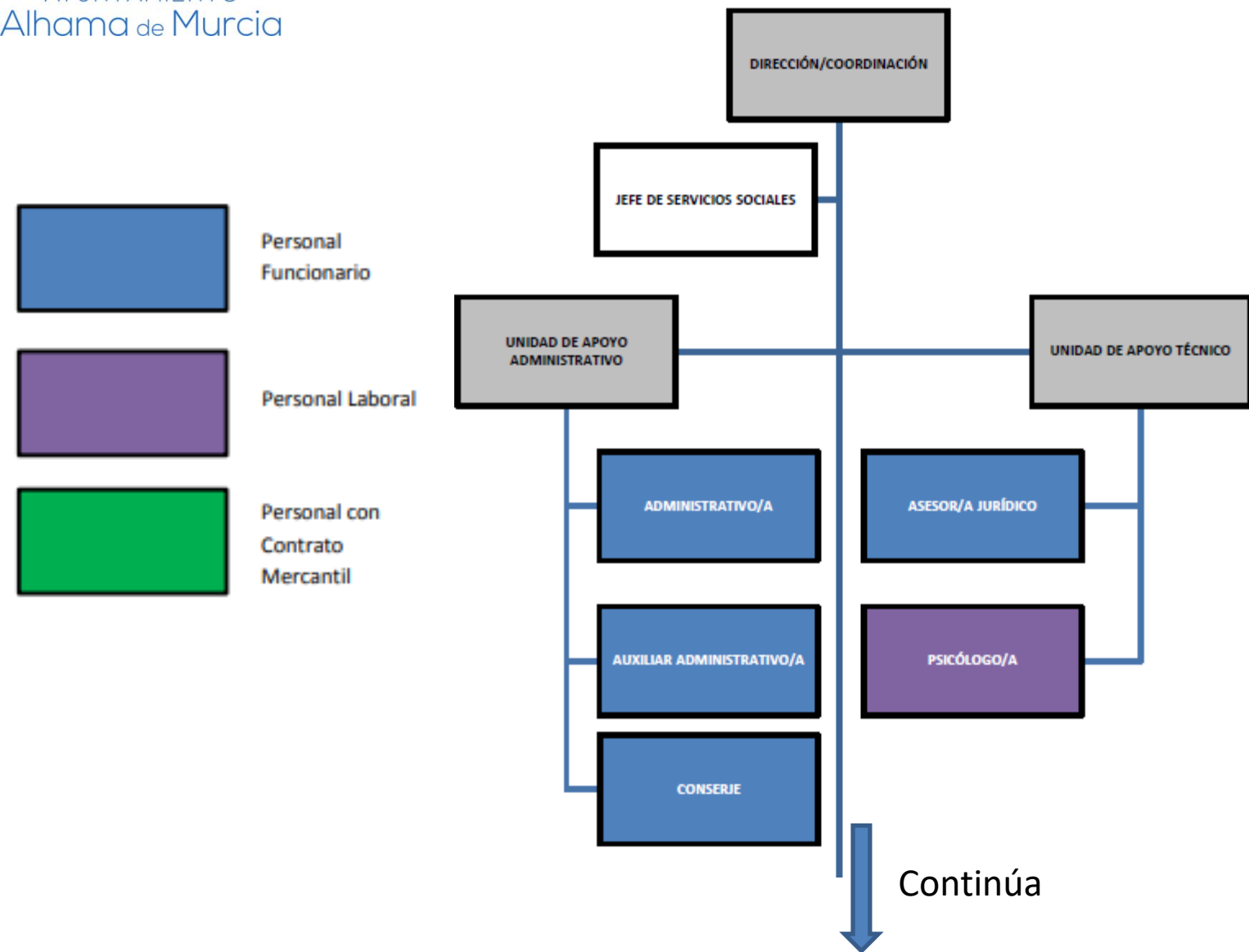


# Los Servicios Sociales se desarrollan mediante acciones:



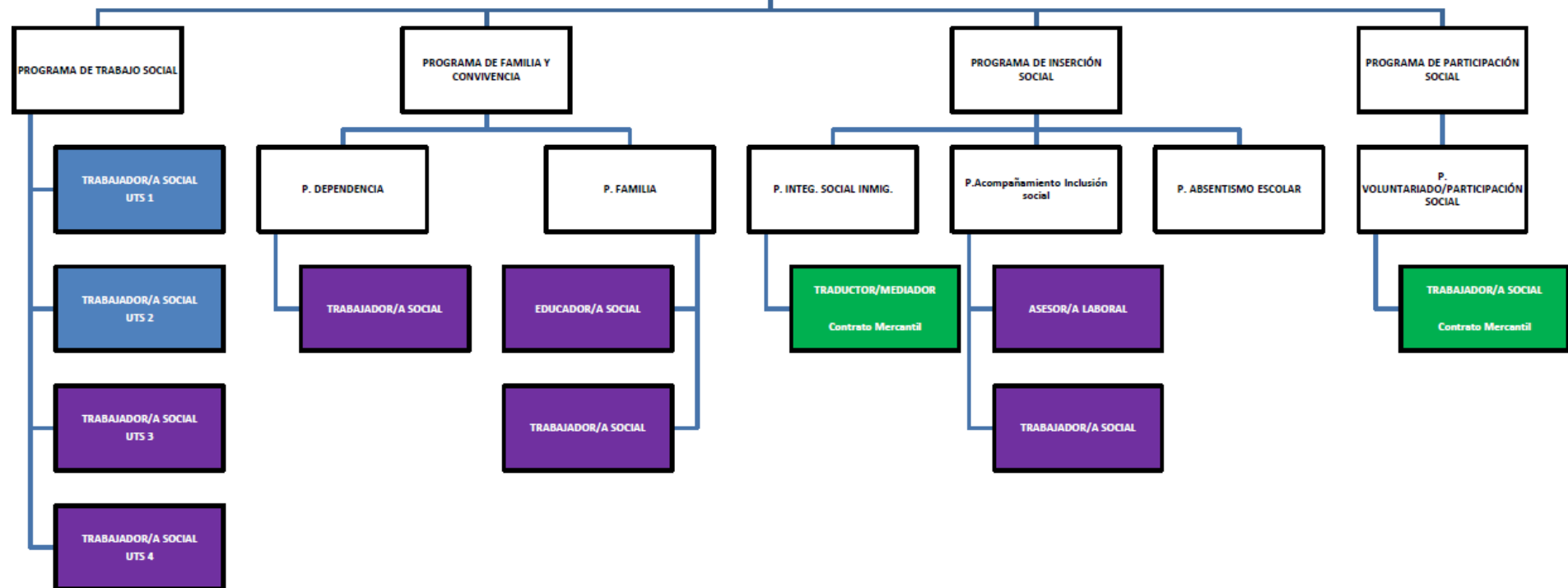


### ORGANIGRAMA DE SERVICIOS SOCIALES





Continúa





# Programas Básicos del Centro de Servicios Sociales

## PROGRAMA DE TRABAJO SOCIAL DE ZONA

UTS 01	UTS 02	UTS 03	UTS 04
--------	--------	--------	--------

## PROGRAMA DE INSERCIÓN SOCIAL

Traducción  
Mediación  
Intercult.

Centro  
Atención  
Psicosocial

Programa  
Acompañamiento  
o Inclusión  
Social

Talleres de  
Información y  
Orientación  
Sociofamiliar

## PROGRAMA DE APOYO A LA UNIDAD DE CONVIVENCIA

### ATENCIÓN A PERSONAS SITUACIÓN DEPENDENCIA

Ayuda a  
Domicilio  
P. Depen

Teleasistencia  
Domiciliaria

C. Día  
Mayores

C. Día  
Discapacidad  
Intelectual

Serv.  
Municipal  
Ayuda a  
Domicilio

### FAMILIA

Serv.  
Munic.  
Apoyo al  
Menor

Apoyo  
Familias y  
menores

## PROGRAMA DE PARTICIPACION SOCIAL

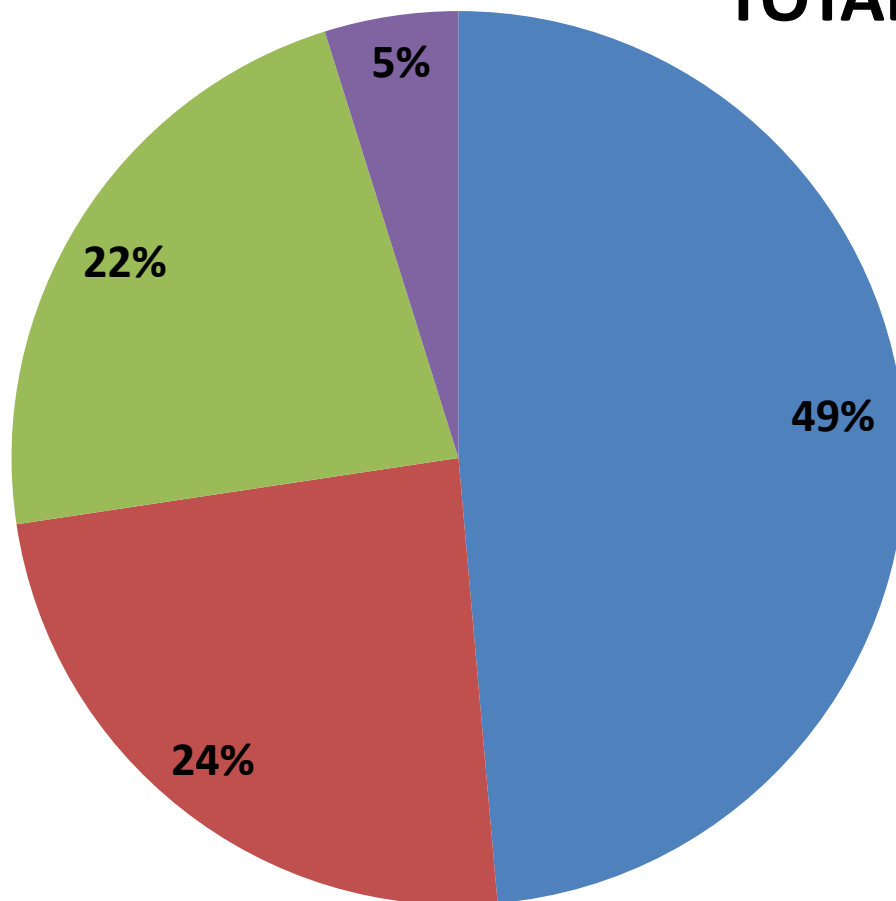
Servicio de Voluntariado

Colab. con Iniciativa Social



# RESUMEN DE GASTOS Servicios Sociales de Atención Primaria

**TOTAL GASTO 1.121.452,55 €**



■ GASTOS SALARIOS Y  
SEGURIDAD SOCIAL DEL  
PERSONAL 545.073,74€

■ PRESTACION DE SERVICIOS Y  
ACTIVIDADES 269.429,59€

■ PRESTACIONES ECONOMICAS,  
AYUDAS Y SUBVENCIONES  
252.724,82€

■ GASTOS CORRIENTES Y  
MANTENIMIENTO CENTROS  
57.224,40€

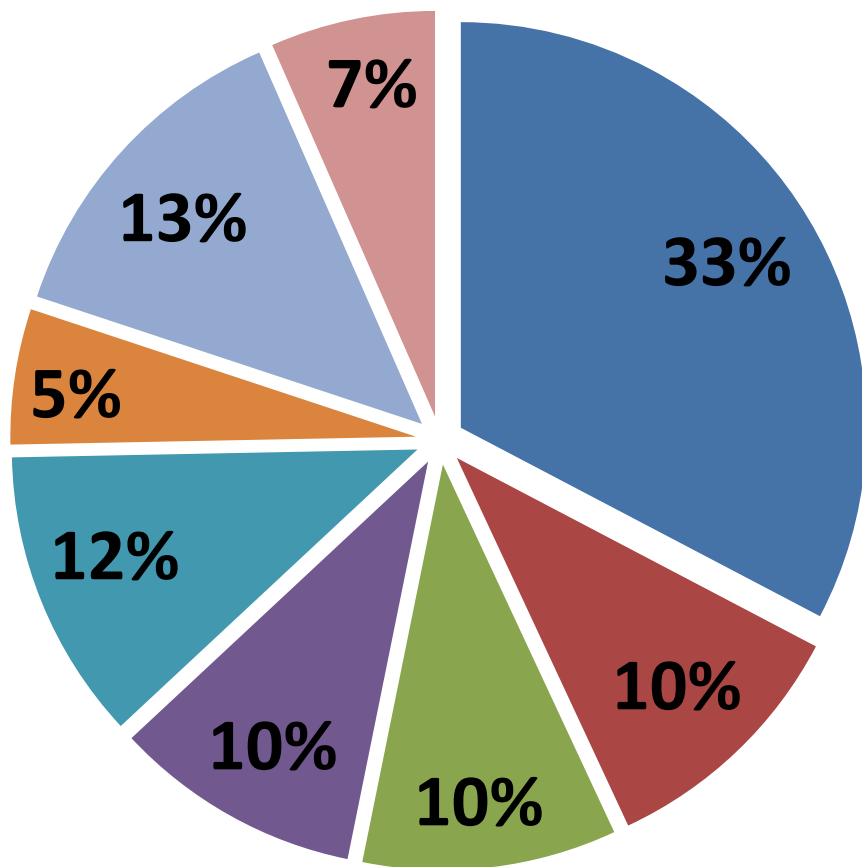


# GASTOS DE PERSONAL SERVICIOS SOCIALES ATENC. PRIMARIA

RELACION DE PERSONAL	NUMERO	GASTOS PERSONAL 2020
ASESORA JURIDICA (Jornada Parcial)	1	<b>545.073,74€</b>
ASESORA LABORAL P. INCLUSIÓN	1	
AUXILIAR ADMINISTRATIVA	1	
ADMINISTRATIVA	1	
CONSERJE	1	
COORDINADORA-DIRECTORA	1	
EDUCADORA FAMILIAR	1	
PSICÓLOGA (Jornada Parcial)	1	
TRABAJADORA SOCIAL UTS (1 a jornada parcial)	4	
TRABAJADORA SOCIAL DEPENDENCIAS	1	
TRABAJADORA SOCIAL PAIN	1	



# GASTOS EN PRESTACIÓN DE SERVICIOS Y ACTIVIDADES Servicios Sociales Atención Primaria



**GASTO TOTAL: 269.429,59 €**

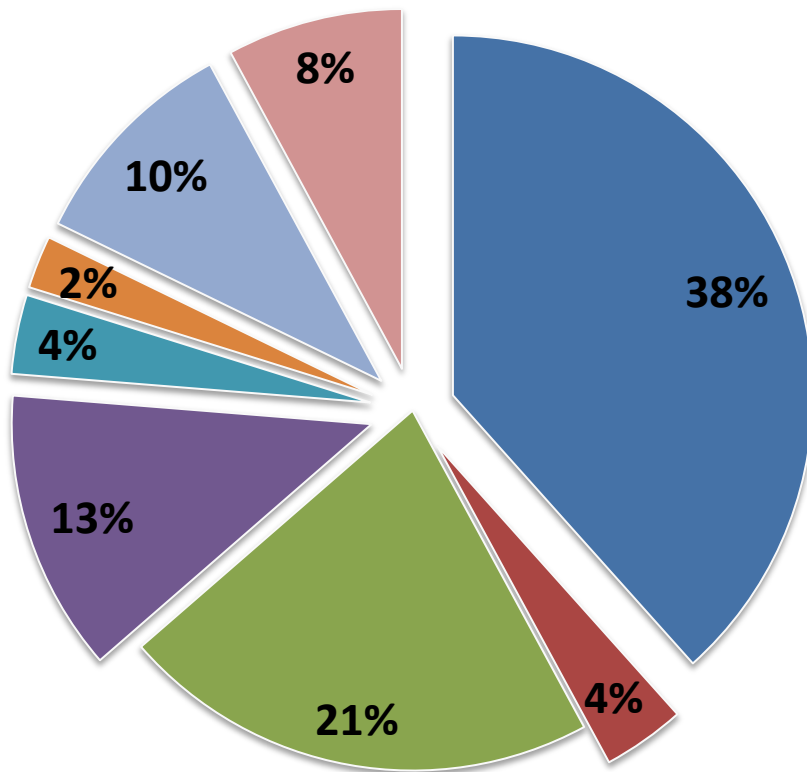
- **CENTRO ATENCION PSICOSOCIAL 88.078,44€**
- **TALLERES INFORMACIÓN Y ORIENTACIÓN SOCIOFAMILIAR 27.927,78€**
- **AYUDA A DOMICILIO MUNICIPAL 27.287,03€**
- **TELEASISTENCIA 26.606,43€**
- **SERV. TRADUCCIÓN Y MEDIACIÓN INTERC. 31.338,00€**
- **REFUERZO UTS PARA REDUCCION T. ESPERA 14.585,80€**
- **ACTUACIONES EMERGENCIA SOCIAL COVID-19 35.933,56€**
- **ACTIVIDADES Y SERV. VOLUNTARIADO 17.712,55€**





# GASTOS PRESTACIONES ECONOMICAS, AYUDAS Y SUBVENCIONES

**GASTO TOTAL**  
**252.724,82€**

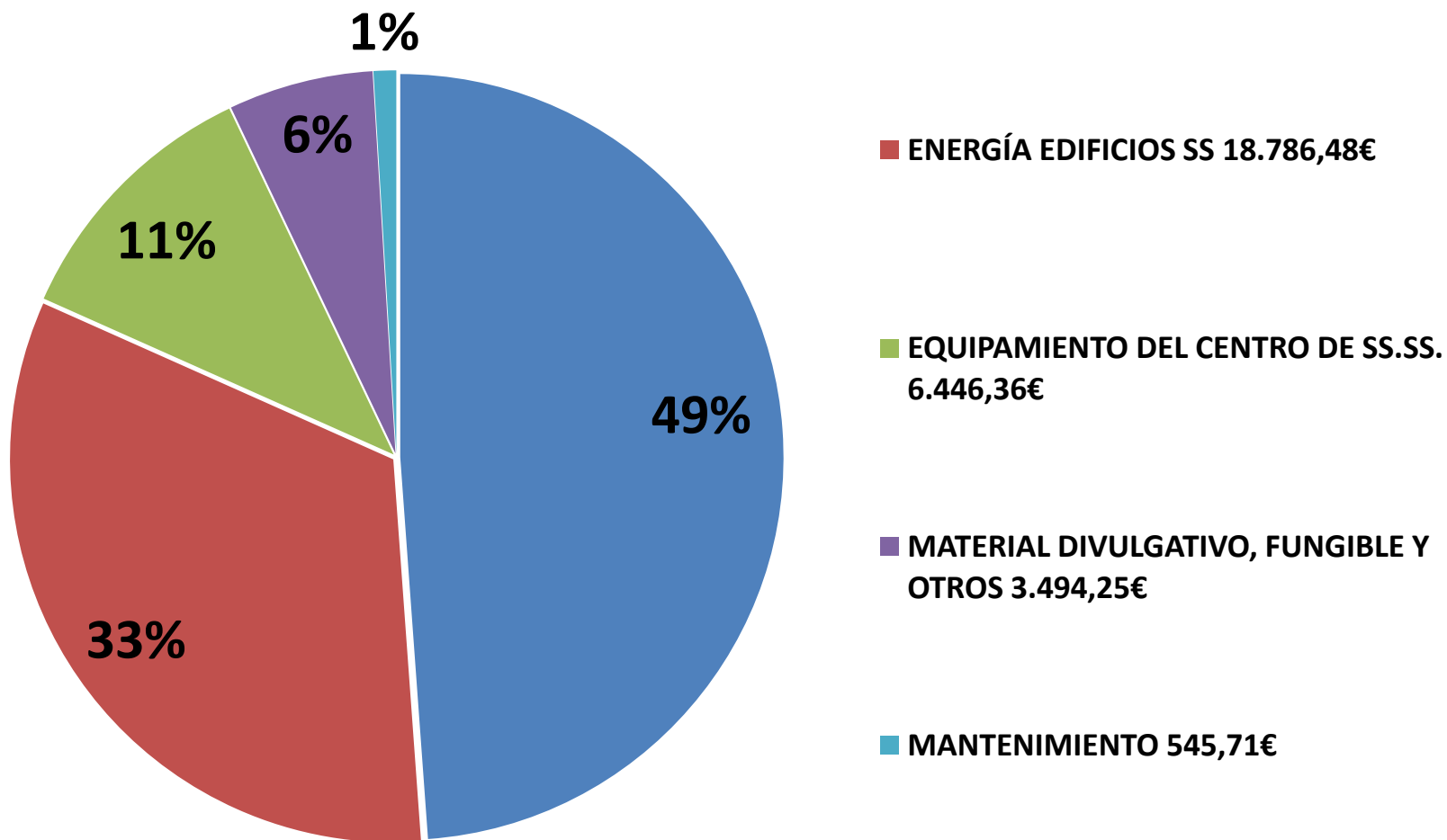


- AYUDAS SIT. URGENCIA SOCIAL 97.000,00€
- AYUDAS PREVENCIÓN POBREZA ENERGETICA 9.369,93€
- PREST. APOYO FAMILIAR E INSERCIÓN SOC 54.393,08€
- PREST. APOYO A FAMILIAS CON MENORES 31.989,01€
- CONVENIO ASOC. PROAYUDA ALIMENTARIA 9.000€
- CONVENIO CARITAS 6.000€
- CONVENIO LAS FLOTAS CONSTRUCCIÓN Nº CENTRO 25.000,00€
- SUBVENCIONES ONG´s PROYECTOS SOCIALES 19.972,80€



# GASTO CORRIENTES Y DE MANTENIMIENTO DE CENTROS SSAP

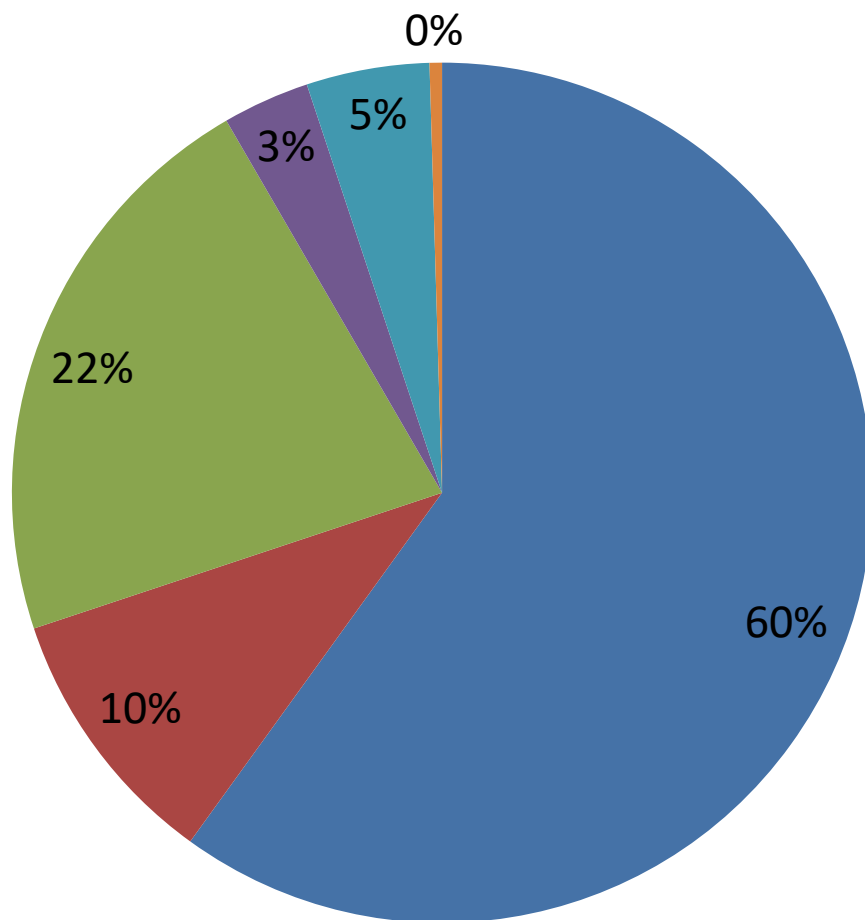
**GASTO TOTAL: 57.224,40 €**





# RESUMEN DE INGRESOS Servicios Sociales de Atención Primaria

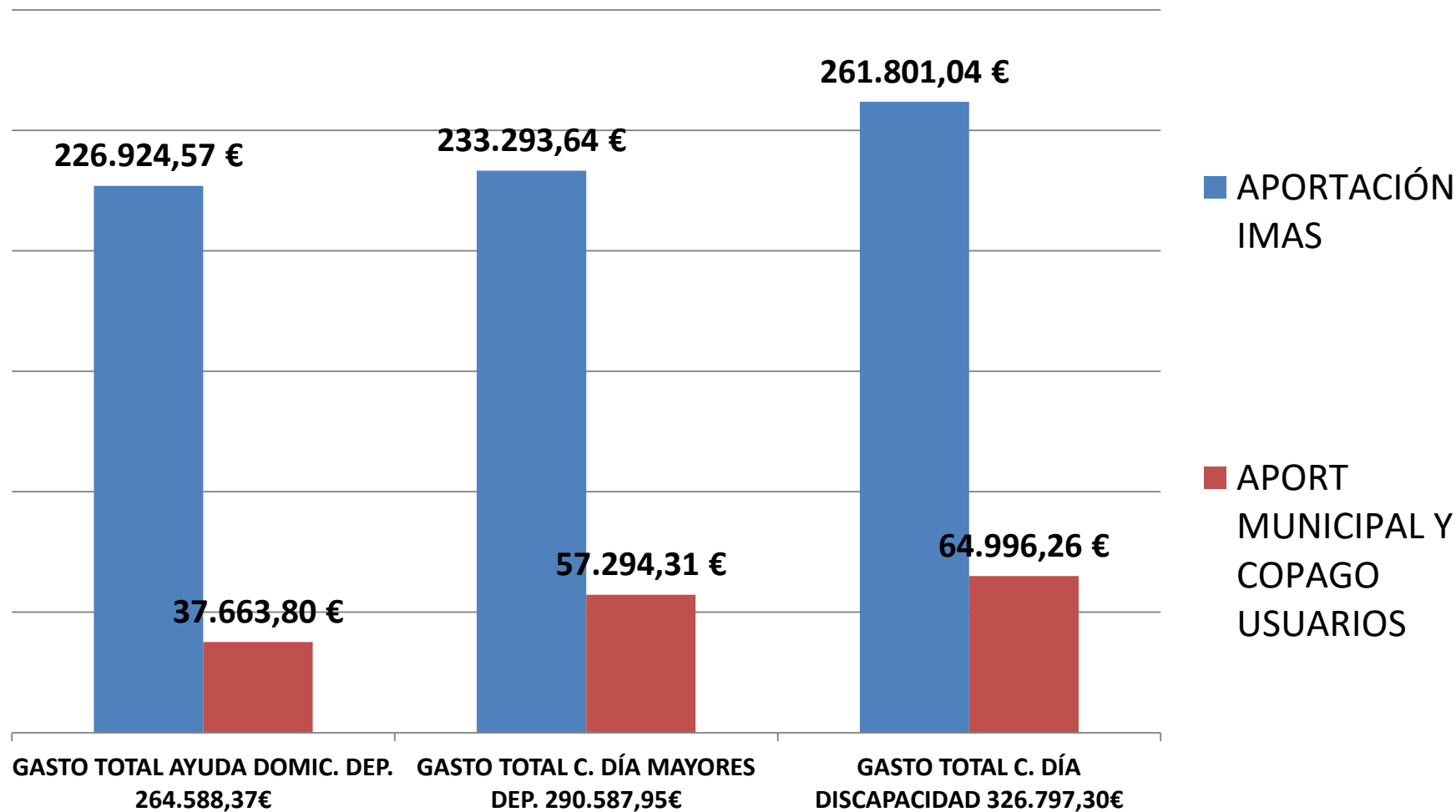
**INGRESOS TOTALES 419.676,32 €**



- SUBVENCIÓN SERVICIOS SOC. AT. PRIMARIA  
251.613,15€
- SUBVENCIÓN APOYO A FAMILIAS E INFANCIA  
41.696,61€
- SUBVENCIÓN PREST. BASICAS SS NECESIDADES  
EXTRAORD COVID 91.278,00€
- SUBVENCIÓN DCHO. ALIMENTACIÓN POR CIERRE  
COMEDORES ESC COVID 13.721,60€
- COPAGO USUARIOS TELEASISTENCIA MUNICIPAL  
19.408,96€
- COPAGO USUARIOS S. AYUDA DOM. MUNICIPAL  
1.958,00€



# CENTROS Y SERVICIOS SISTEMA DEPENDENCIA

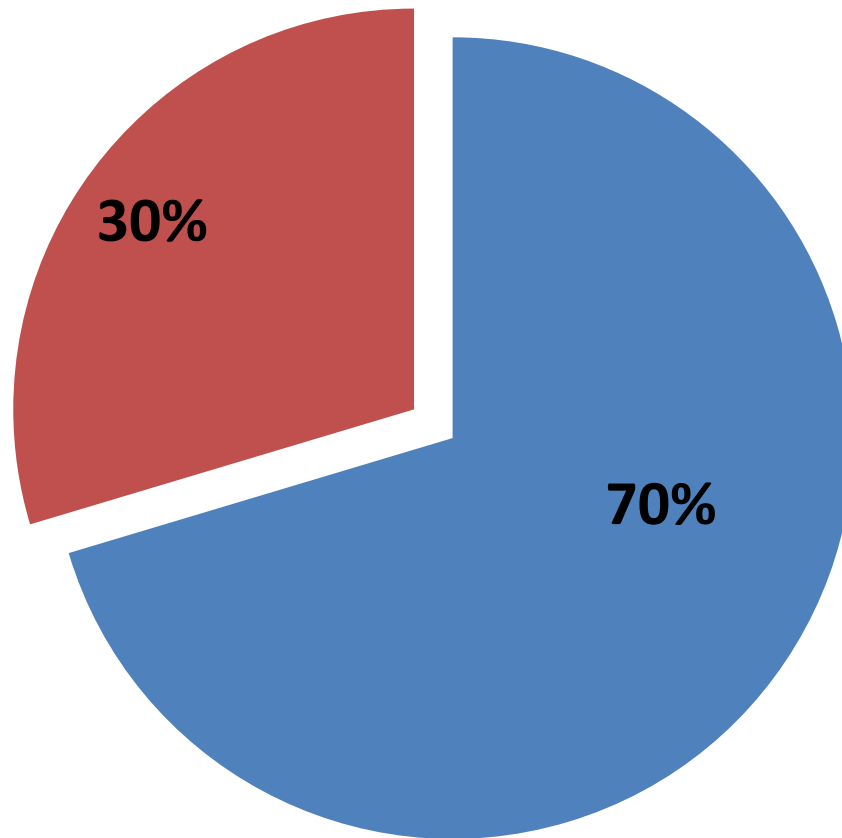




# CENTRO ATENCION TEMPRANA

Coste Total 77.424,71€

- SUBVENCIÓN IMAS 54.483€
- APORTACIÓN AYUNTAMIENTO 22.942,71€

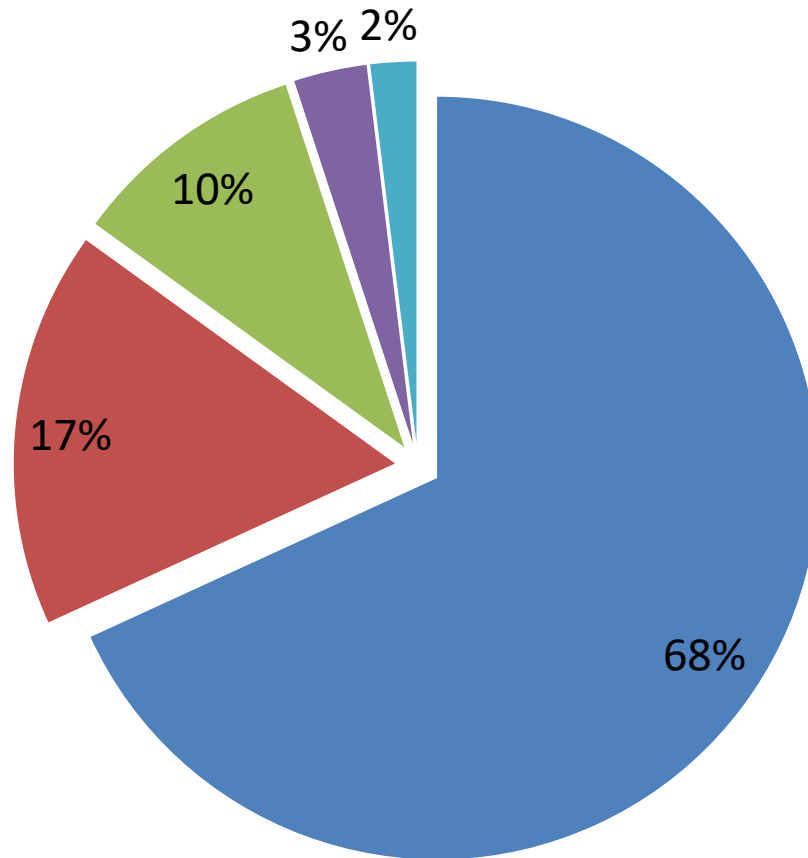




# CENTRO ATENCION TEMPRANA

## Desglose de Gastos por conceptos

**GASTO TOTAL CDIAT 77.424,71€**



- Personal Municipal (Psicóloga - Logopeda) 52.771,79€
- Servicios externos (fisioterapeuta) 13.011,00€
- Limpieza del centro 7.741,92€
- Actividades terapia equina 2.400,00€
- Gastos diversos 1.500,00€