



AYUNTAMIENTO
Alhama de Murcia

ÁREA DE SERVICIOS SOCIALES

**MEMORIA DE GESTIÓN ECONÓMICA
AÑO 2018**

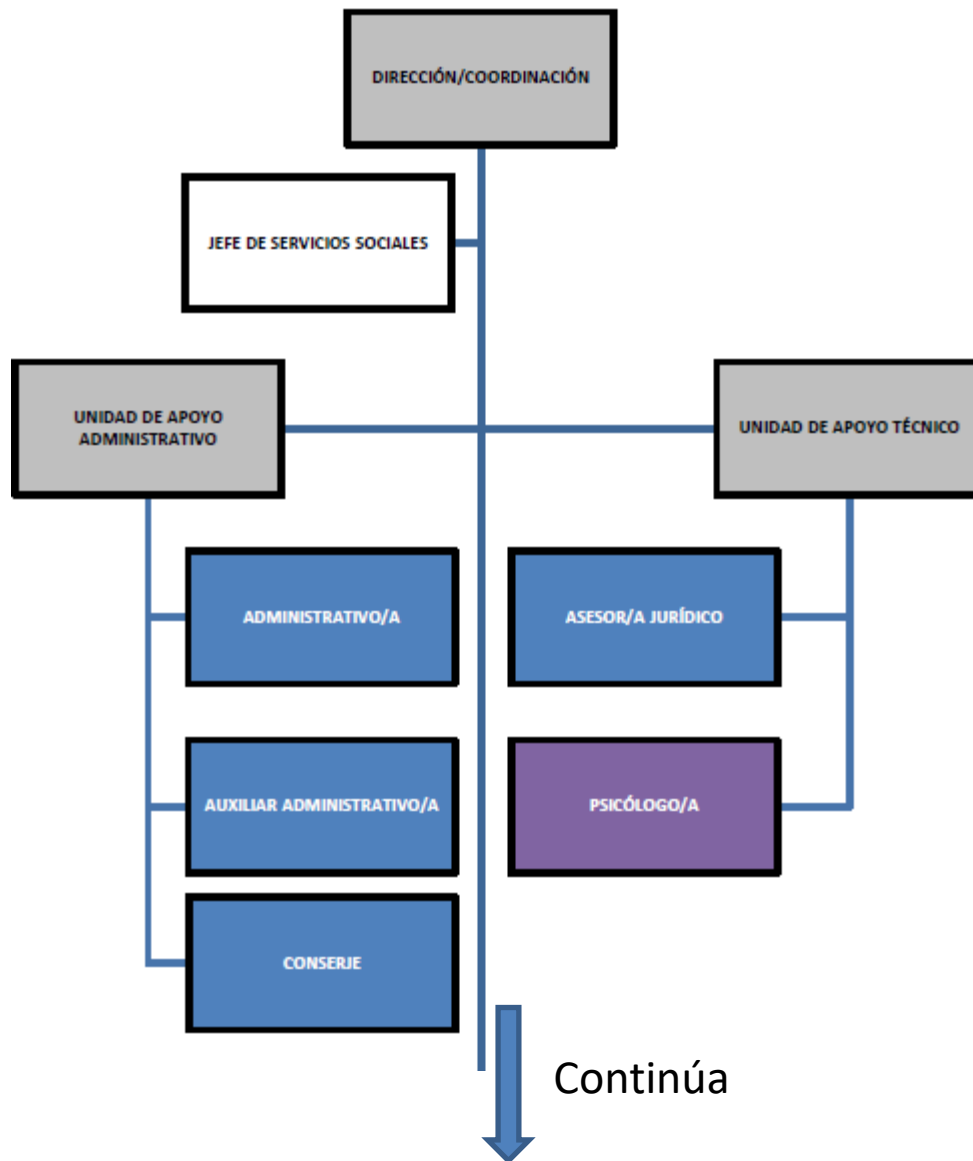


Los Servicios Sociales se desarrollan mediante acciones:



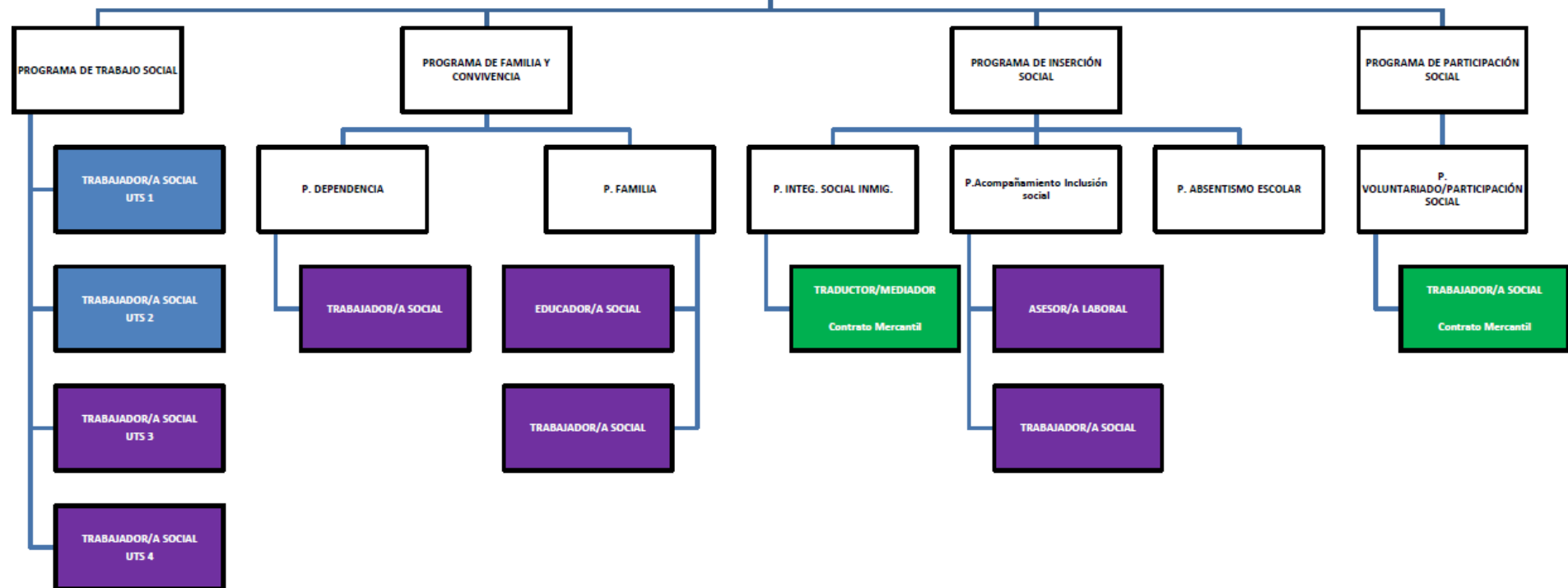


ORGANIGRAMA DE SERVICIOS SOCIALES





Continúa





Programas Básicos del Centro de Servicios Sociales

PROGRAMA DE TRABAJO SOCIAL DE ZONA			
UTS 01	UTS 02	UTS 03	UTS 04

PROGRAMA DE INSERCIÓN SOCIAL				
Traducción Mediación Intercult.	Centro Atención Psicosocial	Programa Acompañami ento Inclusión	Talleres de Información y Orientación Sociofamiliar	Centro Atención Temprana

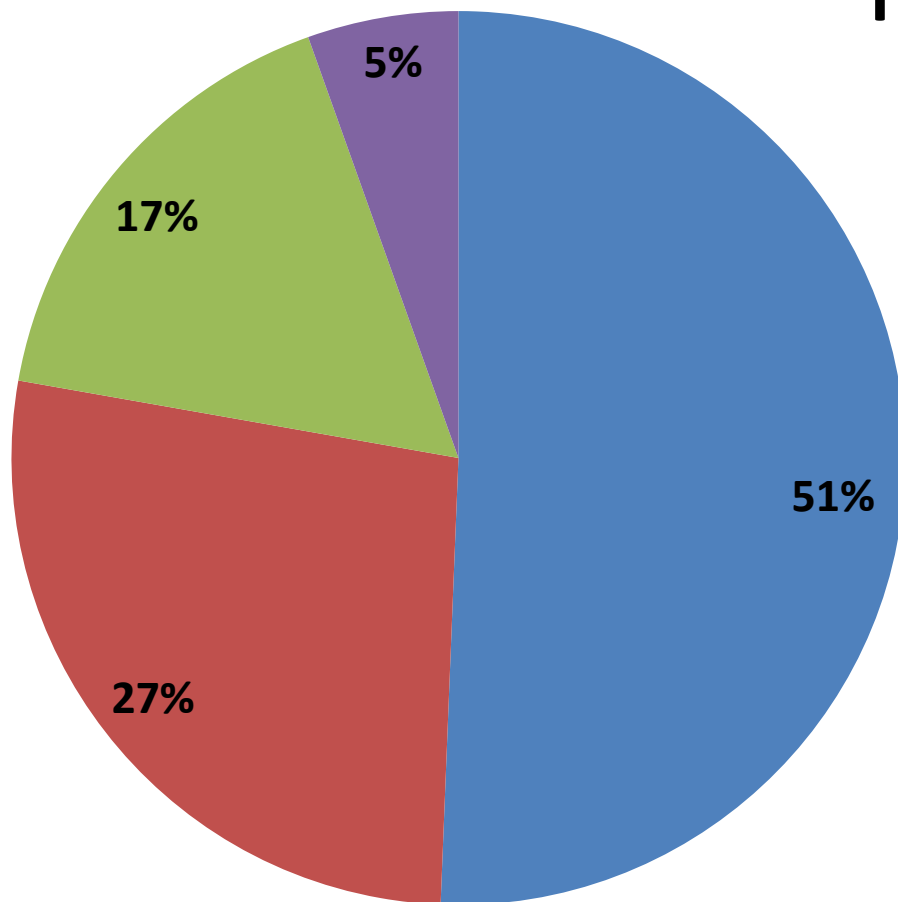
PROGRAMA DE APOYO A LA UNIDAD DE CONVIVENCIA						
ATENCIÓN A PERSONAS SITUACIÓN DEPENDENCIA					FAMILIA	
Ayuda a Domicilio	Teleasistencia	C. Día Mayores	C. Día Discapacidad	Comida a Domicilio	Serv. Munic. Apoyo al Menor	Apoyo Familias y menores

PROGRAMA DE PARTICIPACION SOCIAL	
Servicio de Voluntariado	Colab. con Iniciativa Social



RESUMEN DE GASTOS Servicios Sociales de Atención Primaria

TOTAL GASTO 865.549€



- GASTOS SALARIOS Y SEGURIDAD SOCIAL 438.284€**
- PRESTACION DE SERVICIOS Y ACTIVIDADES 234.894€**
- PRESTACIONES ECONOMICAS, AYUDAS Y SUBVENCIONES 145.117€**
- GASTOS CORRIENTES Y MANTENIMIENTO CENTROS 47.254€**

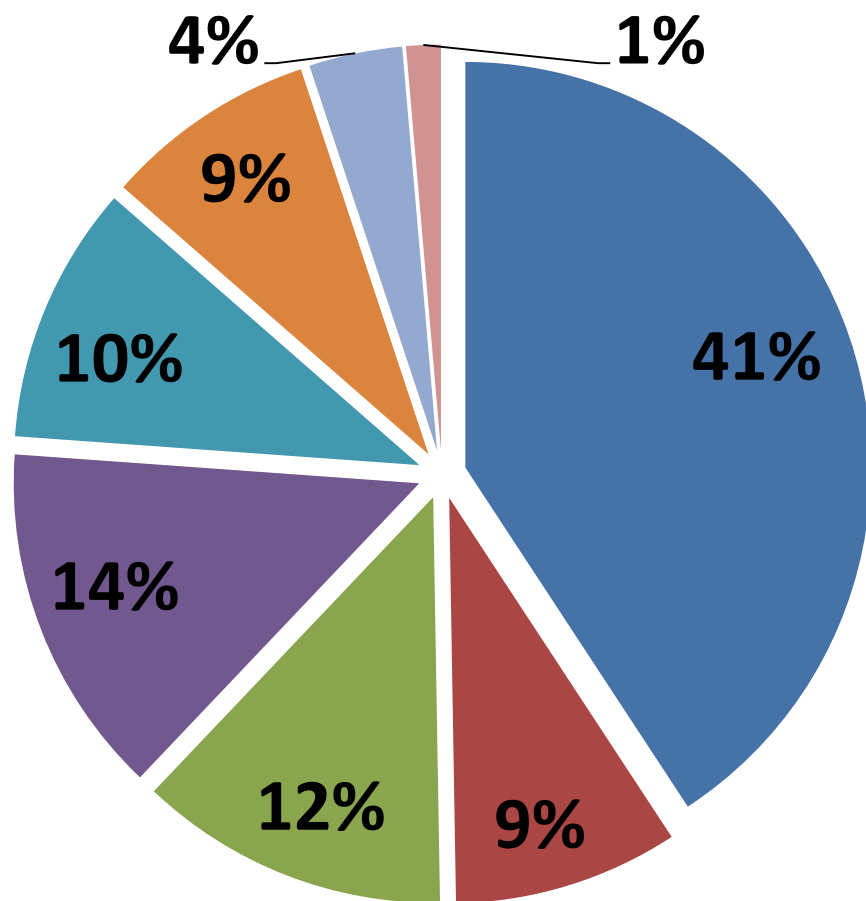


GASTOS DE PERSONAL

RELACION DE PERSONAL	NUMERO	GASTOS PERSONAL 2018
ASESORA JURIDICA	1	438.284,48€
ASESORA LABORAL P. INCLUSIÓN	1	
AUXILIAR ADMINISTRATIVA	1	
ADMINISTRATIVA	1	
CONSERJE	1	
COORDINADORA-DIRECTORA	1	
EDUCADORA FAMILIAR	1	
PSICÓLOGA	1	
TRABAJADORA SOCIAL UTS	4	
TRABAJADORA SOCIAL DEPENDENCIAS	1	
TRABAJADORA SOCIAL PAIN	1	



GASTOS PRESTACIÓN DE SERVICIOS Y ACTIVIDADES



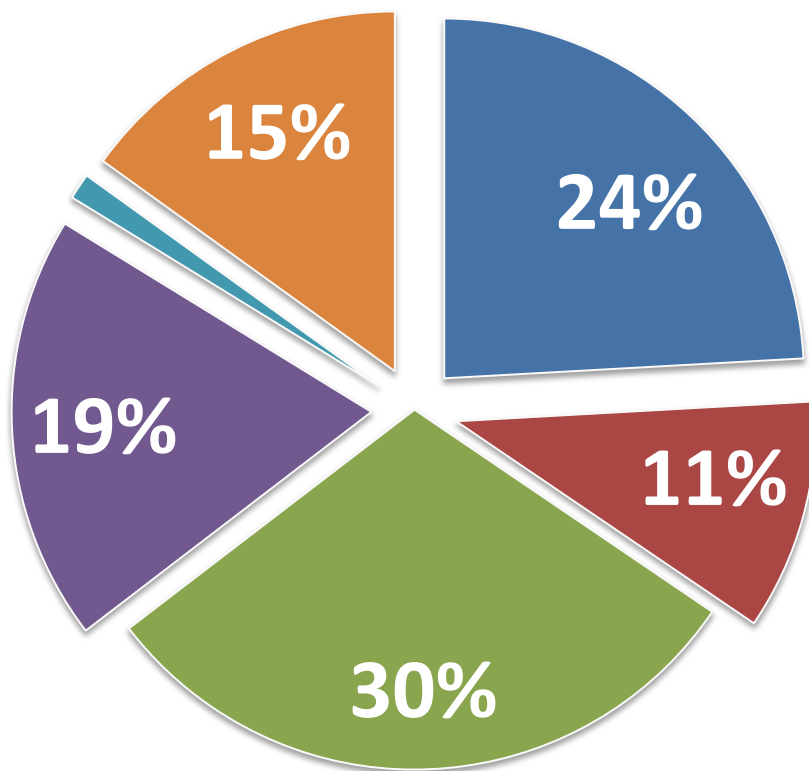
- CENTRO ATENCION PSICOSOCIAL
95.738,16€
- TALLERES INFORMACIÓN Y ORIENTACIÓN SOCIOFAMILIAR
21.077,08€
- AYUDA A DOMICILIO MUNICIPAL
29.031,52€
- TELEASISTENCIA 32.995,10€
- SERV. TRADUCCIÓN Y MEDIACIÓN INTERC. 24.190€
- ACTIVIDADES Y SERV. VOLUNTARIADO
19.890,21€
- COMIDAS A DOMICILIO 8.742,34€
- ACTIVIDADES DIVERSAS 3.229,38€

GASTO TOTAL: 234.894€



GASTOS PRESTACIONES ECONOMICAS, AYUDAS Y SUBVENCIONES

GASTO TOTAL
145.117 €



■ **AYUDAS SIT. URGENCIA SOCIAL 35.000€**

■ **AYUDAS PREVENCIÓN POBREZA ENERGÉTICA 15.051€**

■ **PREST. APOYO FAMILIAR E INSERCIÓN SOC 43.695,68€**

■ **PREST. APOYO A FAMILIAS CON MENORES 27.811,55**

■ **AT. TRANSEÚNTES Y/O ALOJ TEMPORAL 1.694€**

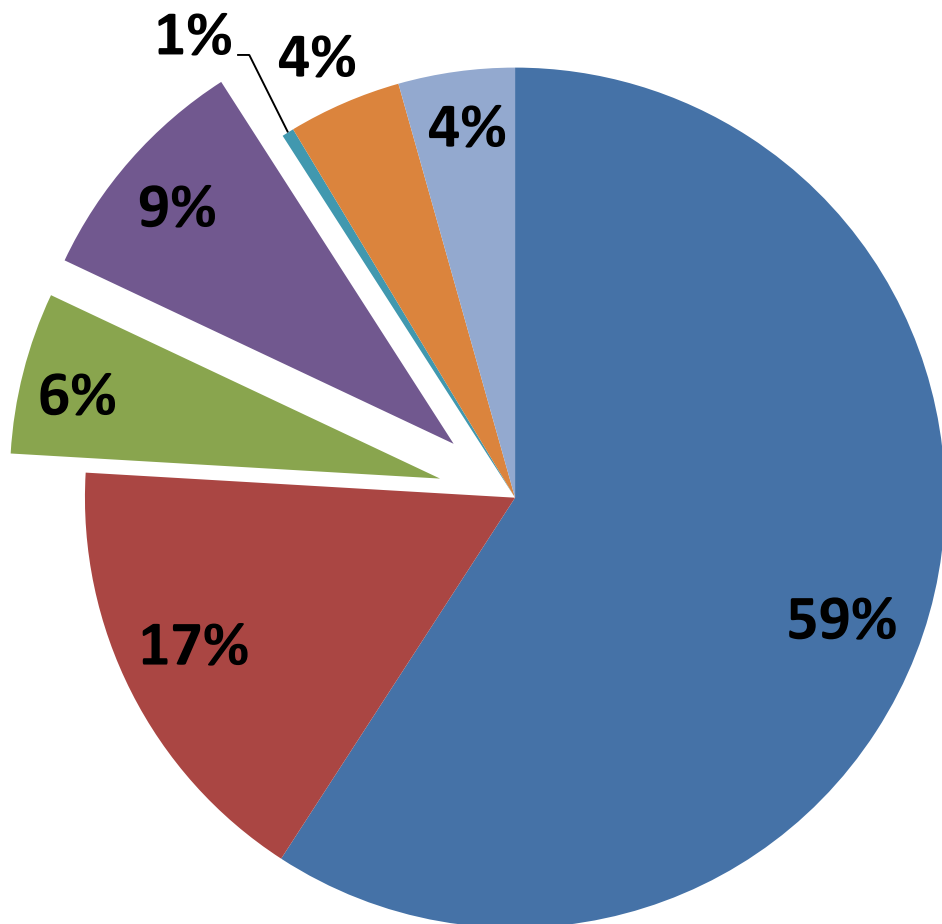
■ **SUBVENCIONES ONG's PROYECTOS SOCIALES 21.864,55€**



GASTO CORRIENTES Y DE MANTENIMIENTO DE CENTROS

GASTO TOTAL: 47.254€

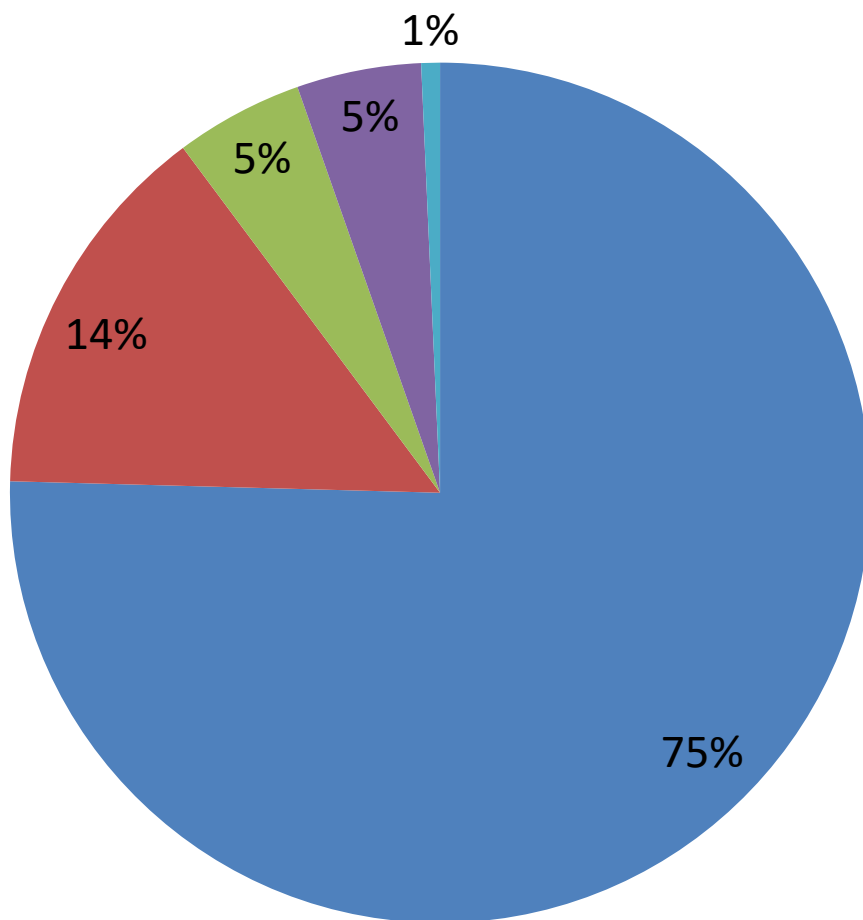
- LIMPIEZA 27.951,28€
- ELECTRICIDAD 7.928,63€
- EQUIPAMIENTO DEL CENTRO DE SS.SS. 2.874,27€
- TELEFONÍA 4.206,25
- MATERIALES 215,44€
- MANTENIMIENTO MAQUINARIA 2.012,44€
- REPARACIÓN VEHÍCULOS 2.065,78€





RESUMEN DE INGRESOS Servicios Sociales de Atención Primaria

INGRESOS TOTALES 313.502 €



■ SUBVENCIÓN SERVICIOS SOC.
AT. PRIMARIA 236.462,00€

■ SUBVENCIÓN APOYO A
FAMILIAS E INFANCIA
45.080,41€

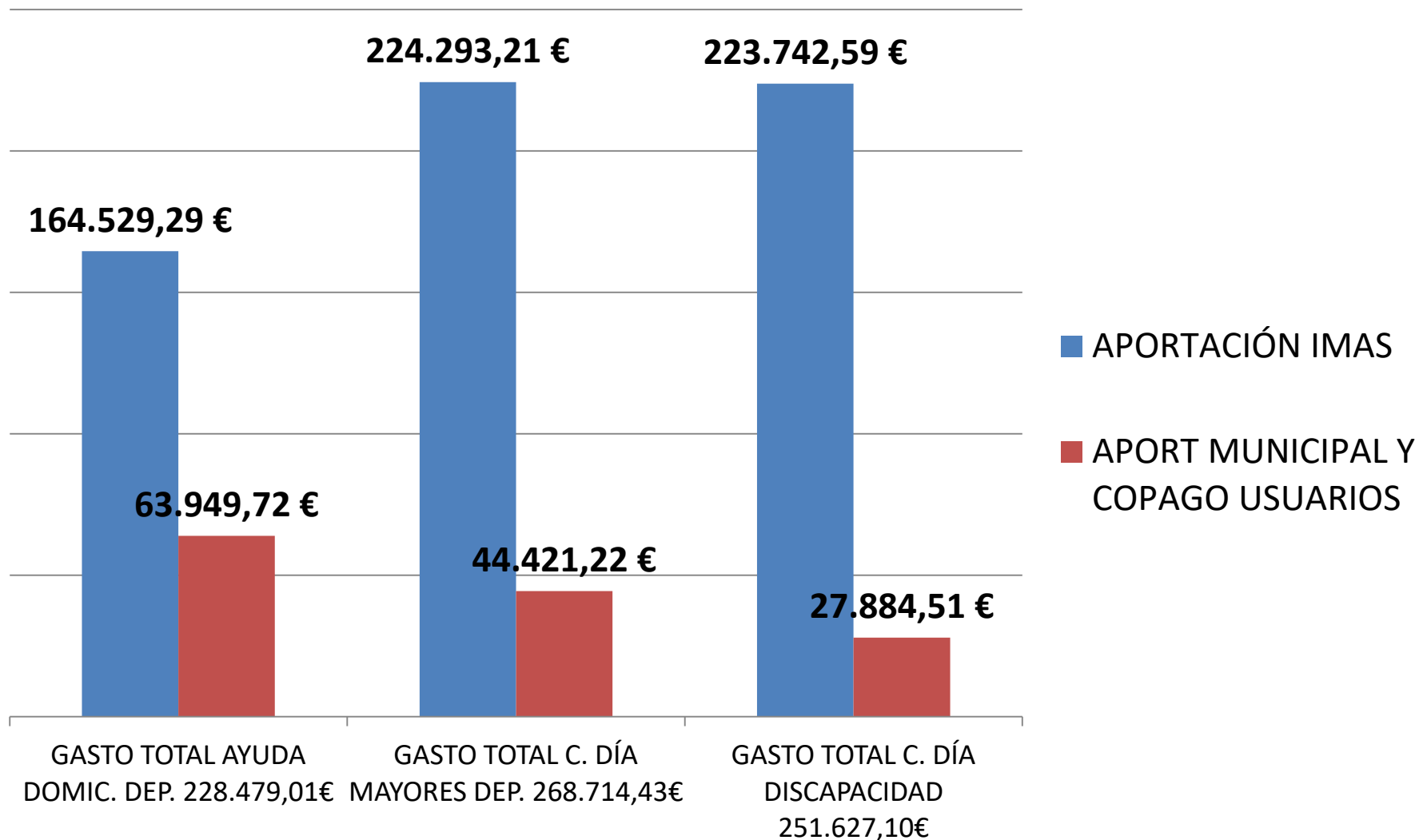
■ SUBVENCIÓN LUCHA CONTRA
POBREZA ENERGÉTICA
15.092,10€

■ COPAGO USUARIOS
TELEASISTENCIA MUNICIPAL
14.663,28€

■ COPAGO USUARIOS S. AYUDA
DOM. MUNICIPAL 2.204,02€



CENTROS Y SERVICIOS SISTEMA DEPENDENCIA



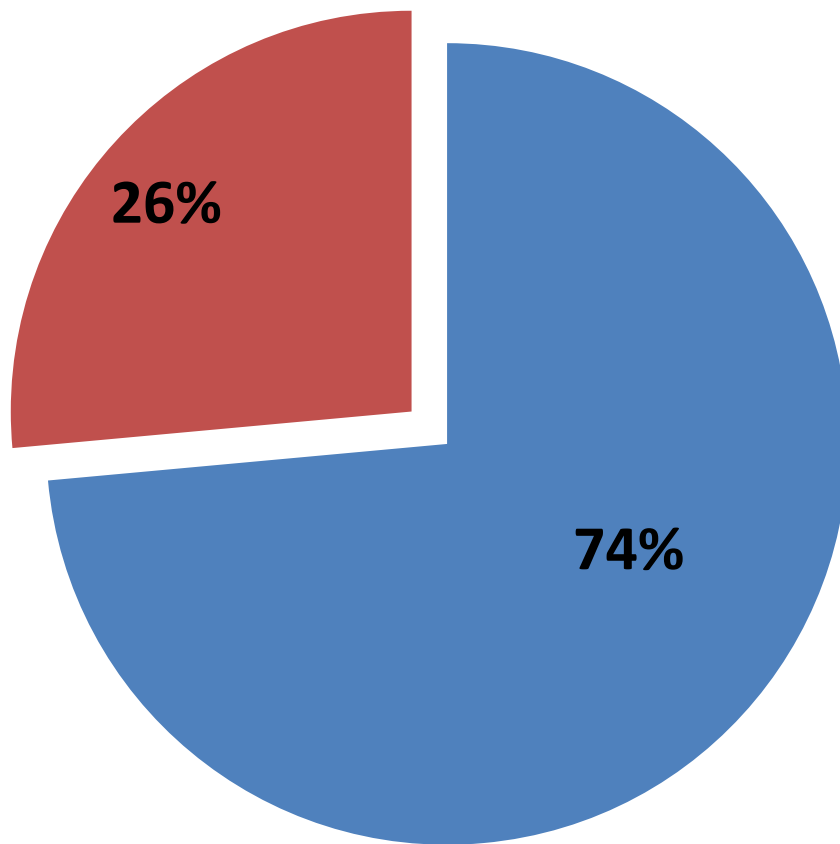


AYUNTAMIENTO
Alhama de Murcia

CENTRO ATENCION TEMPRANA

Gasto Total 70.886,22€

- SUBVENCIÓN IMAS 52.134€
- APORTACIÓN AYUNTAMIENTO 18.752,22€





CENTRO ATENCION TEMPRANA

Desglose de Gastos por conceptos

