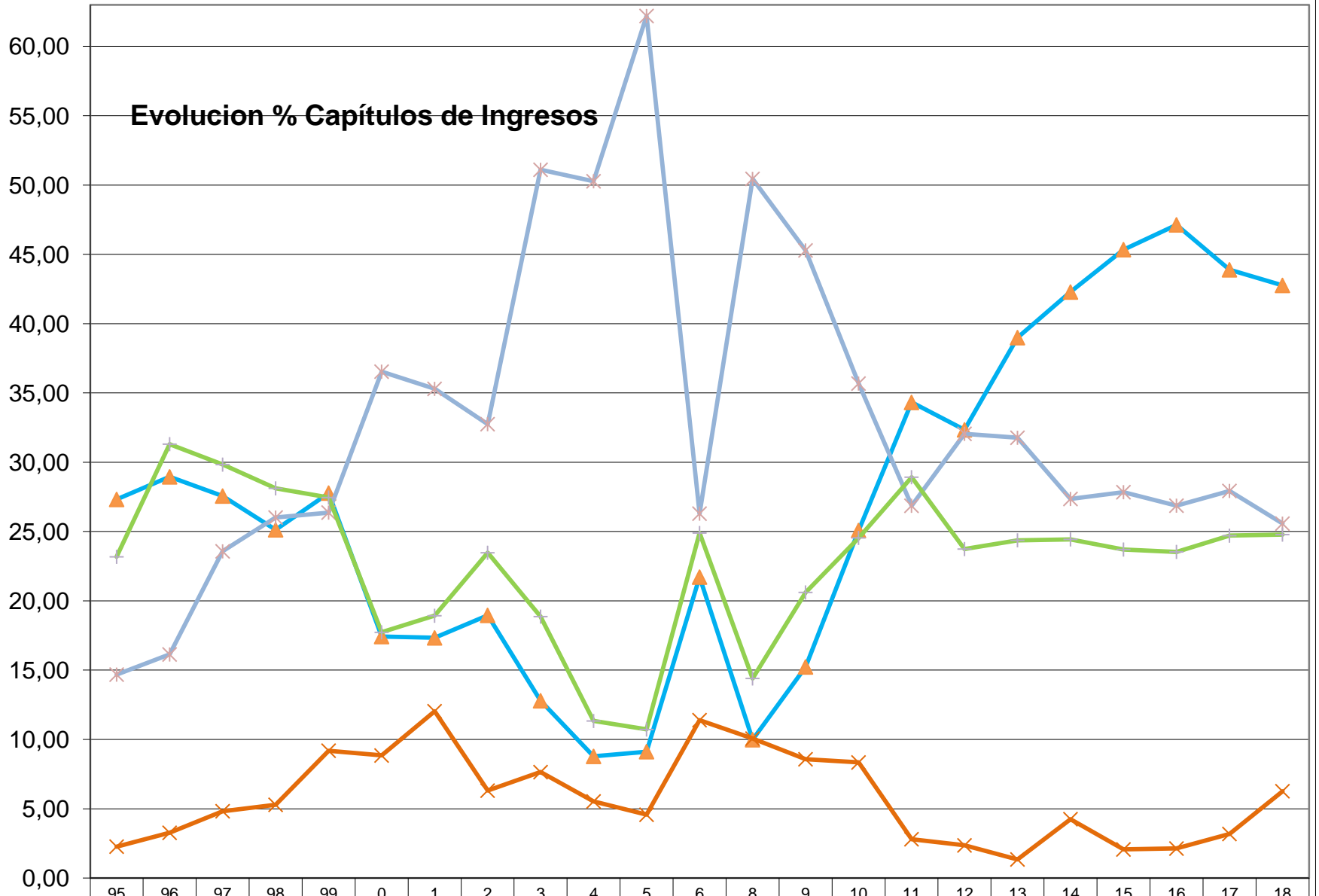


Evolucion % Capítulos de Ingresos

%

años



| | 95 | 96 | 97 | 98 | 99 | 0 | 1 | 2 | 3 | 4 | 5 | 6 | 8 | 9 | 10 | 11 | 12 | 13 | 14 | 15 | 16 | 17 | 18 |
|-----------------------------|-------|-------|-------|-------|-------|-------|-------|-------|-------|-------|-------|-------|-------|-------|-------|-------|-------|-------|-------|-------|-------|-------|-------|
| 1 IMPUESTOS DIRECTOS | 27,32 | 28,95 | 27,56 | 25,13 | 27,78 | 17,43 | 17,33 | 18,96 | 12,80 | 8,78 | 9,12 | 21,72 | 9,98 | 15,23 | 25,08 | 34,32 | 32,34 | 38,99 | 42,28 | 45,34 | 47,13 | 43,89 | 42,76 |
| 2 IMPUESTOS INDIRECTOS | 2,27 | 3,27 | 4,82 | 5,29 | 9,19 | 8,85 | 12,04 | 6,31 | 7,65 | 5,53 | 4,57 | 11,40 | 10,06 | 8,57 | 8,34 | 2,80 | 2,36 | 1,35 | 4,25 | 2,07 | 2,13 | 3,18 | 6,27 |
| 3 TASAS Y OTROS INGRESOS | 14,68 | 16,13 | 23,57 | 26,01 | 26,37 | 36,54 | 35,30 | 32,75 | 51,10 | 50,27 | 62,19 | 26,29 | 50,44 | 45,28 | 35,68 | 26,86 | 32,05 | 31,77 | 27,35 | 27,84 | 26,87 | 27,93 | 25,57 |
| 4 TRANSFERENCIAS CORRIENTES | 23,18 | 31,31 | 29,83 | 28,12 | 27,46 | 17,73 | 18,93 | 23,47 | 18,87 | 11,34 | 10,72 | 24,90 | 14,41 | 20,61 | 24,54 | 28,92 | 23,74 | 24,37 | 24,44 | 23,71 | 23,53 | 24,70 | 24,78 |