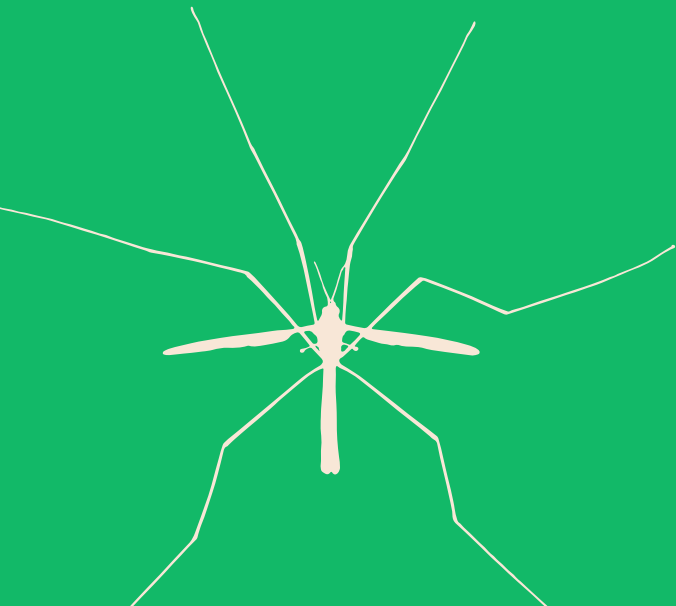


**PUEDES TENER
UN FOCO DE
MOSQUITO TIGRE EN
TU JARDÍN, PATIO, EN
EL PLATO DE TUS
TIESTOS, EN JARRONES,
CENICEROS, FUENTES,
BEBEDEROS,
CANALONES,
SUMIDEROS...**

**APRENDE A
DEFENDERTE**



**COLABORA EN LA
LUCHA CONTRA LOS
MOSQUITOS Y EL
MOSQUITO TIGRE**

**EL AYUNTAMIENTO DE ALHAMA
REALIZA PERIÓDICAMENTE EN
ESPACIOS PÚBLICOS TRATAMIENTOS
PREVENTIVOS CONTRA LARVAS Y
ADULTOS**

CORREO

medioambiente@alhamademurcia.es

MÁS INFORMACIÓN

www.murciasalud.es



**AYUNTAMIENTO
Alhama de Murcia**
Concejalía de Medio Ambiente

**CAMPAÑA INFORMATIVA
CONTRA**

**LOS
MOSQUITOS**



**AYUNTAMIENTO
Alhama de Murcia**
Concejalía de Medio Ambiente



CARACTERÍSTICAS DEL MOSQUITO TIGRE

- 1 ESPECIE INVASORA
PROCEDENTE DE ASIA
Aedes albopictus
- 2 DE MENOR TAMAÑO QUE
EL MOSQUITO COMÚN
- 3 RAYAS BLANCAS EN PATAS Y
CUERPO
- 4 SURGE DE LARVAS QUE VIVEN
EN PEQUEÑOS ACÚMULOS
DE AGUA ESTANCADA AL
MENOS EN UNA SEMANA
- 5 PICA DURANTE EL DÍA,
PRINCIPALMENTE EN
EXTERIORES
- 6 PUEDE TRANSMITIR
ENFERMEDADES COMO
DENGUE, CHIKUNGUNYA Y
ZIKA



¿CÓMO EVITAR SU REPRODUCCIÓN?



EL MOSQUITO PONE HUEVOS EN AGUA ESTANCADA.

EVITA TENER AGUA ACUMULADA EN:

- > **CUBOS, BIDONES, PLATOS DE MACETAS, JARRAS O REGADERAS**
- > **PISCINAS SIN USO O SIN TRATAMIENTO**
- > **CANALETAS, DESAGÜES O SUMIDEROS OBSTRUIDOS**
- > **JUGUETES O RECIPIENTES AL AIRE LIBRE**
- > **BEBEDEROS DE ANIMALES**

VACÍA, LIMPIA Y CUBRE CUALQUIER RECIPIENTE QUE ACUMULE AGUA, AL MENOS UNA VEZ POR SEMANA.

¿CÓMO PREVENIR LAS PICADURAS?

MEDIDAS PERSONALES:

- > USA REPELENTE DE INSECTOS EN ZONAS DESCUBIERTAS
- > VISTE ROPA CLARA Y QUE CUBRA BRAZOS Y PIERNAS
- > EVITA PERMANECER EN EXTERIORES AL AMANECER Y AL ATARDECER

MEDIDAS EN EL HOGAR:

- > REvisa patios, terrazas y jardines
- > COLOCA MOSQUITERAS EN VENTANAS Y PUERTAS

