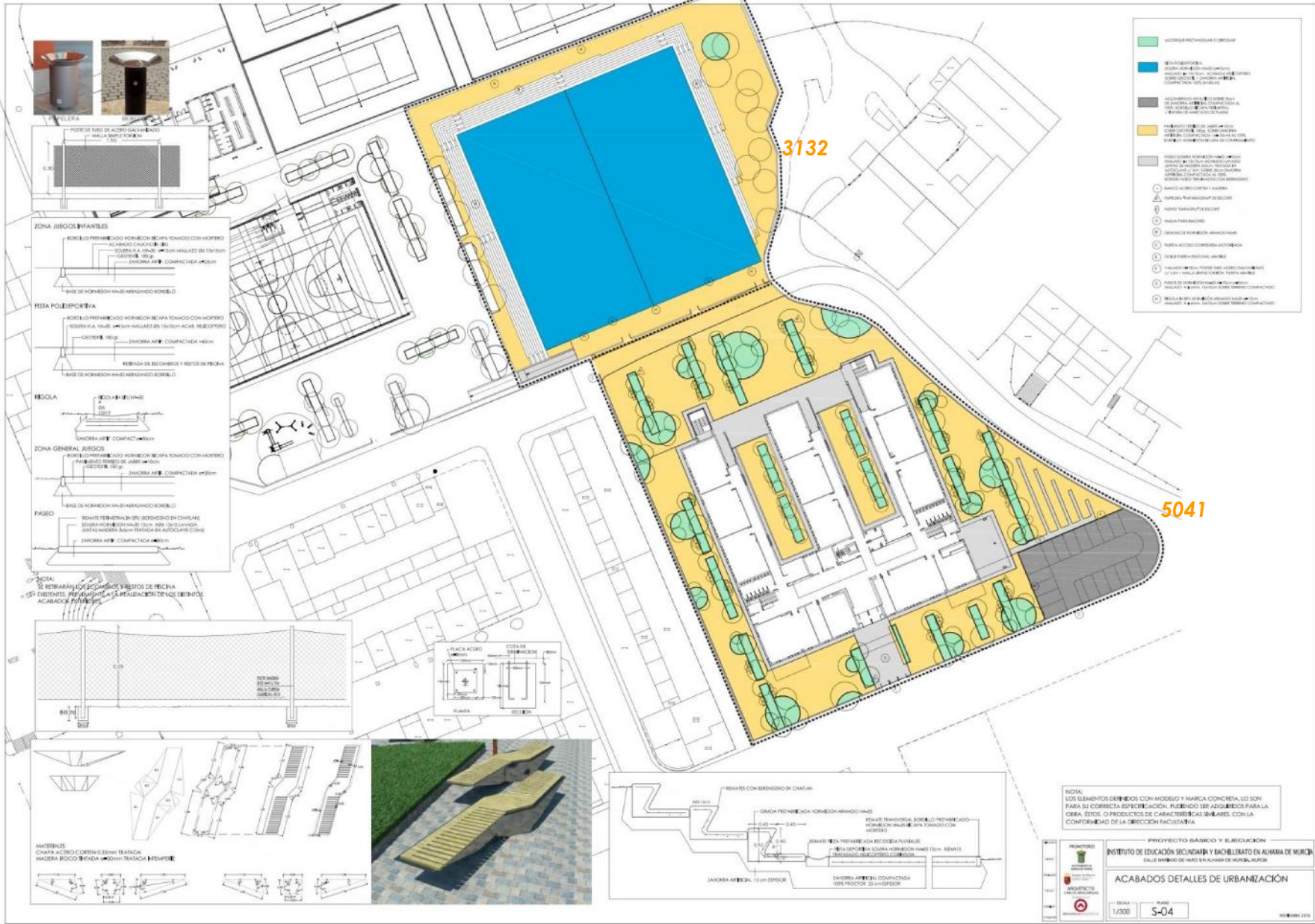


INSTITUTO Y POLIDEPORTIVO EN ALHAMA



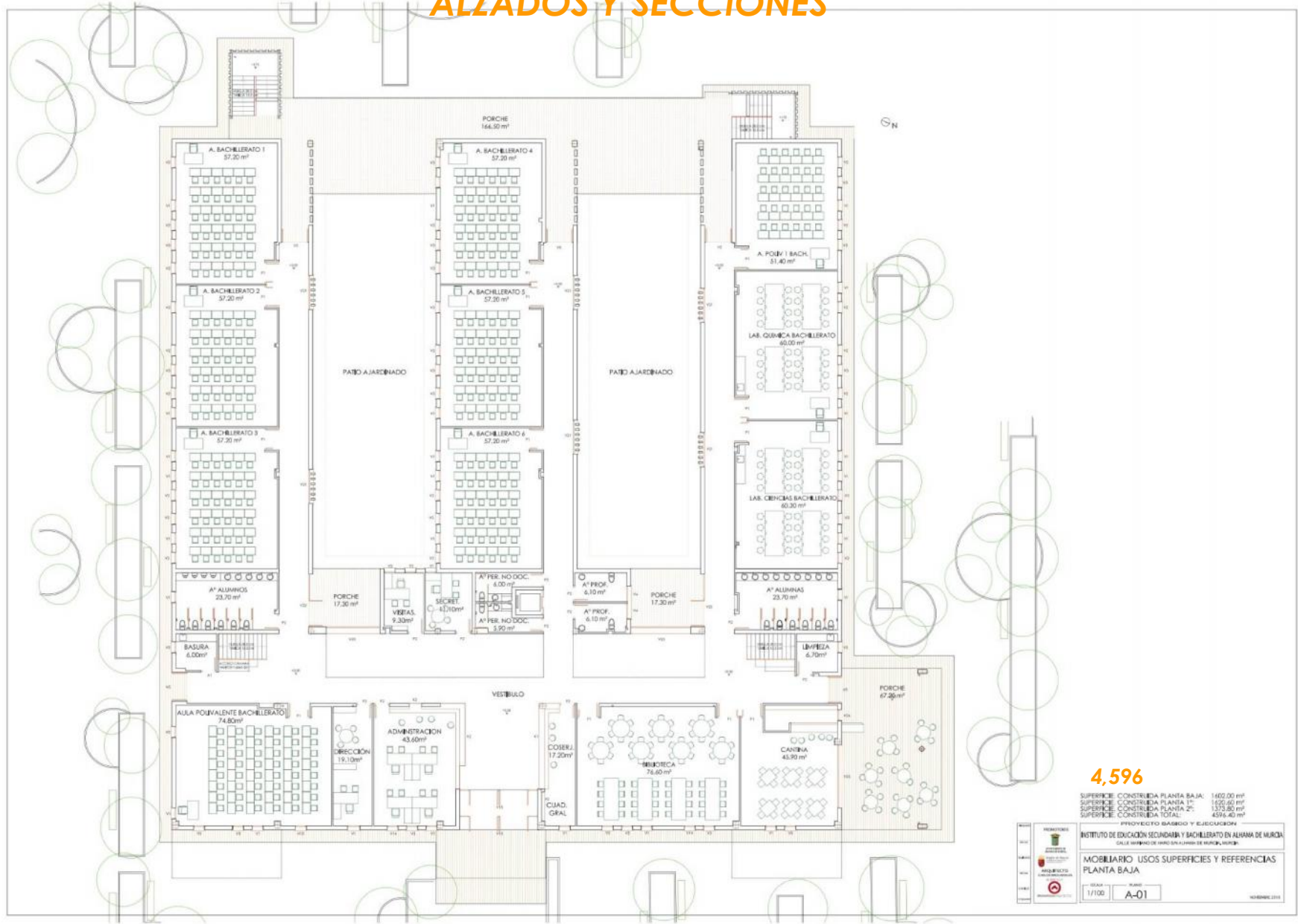
BRUGAROLASARQUITECTOS

EMPLAZAMIENTO



INSTITUTO Y POLIDEPORTIVO EN ALHAMA

ALZADOS Y SECCIONES



4,596

SUPERFICIE CONSTRUIDA PLANTA BAJA: 1402.00 m²
 SUPERFICIE CONSTRUIDA PLANTA 1ª: 1650.00 m²
 SUPERFICIE CONSTRUIDA PLANTA 2ª: 1333.80 m²
 SUPERFICIE CONSTRUIDA TOTAL: 4385.80 m²

PROYECTO BACHILLERATO Y POLIDEPORTIVO

INSTITUTO DE EDUCACIÓN SECUNDARIA Y BACHILLERATO EN ALHAMA DE MUJICA
 CALLE SERRANO DE IRIO EN ALHAMA DE MUJICA, HUELVA

MOBILIARIO USOS SUPERFICIES Y REFERENCIAS
 PLANTA BAJA

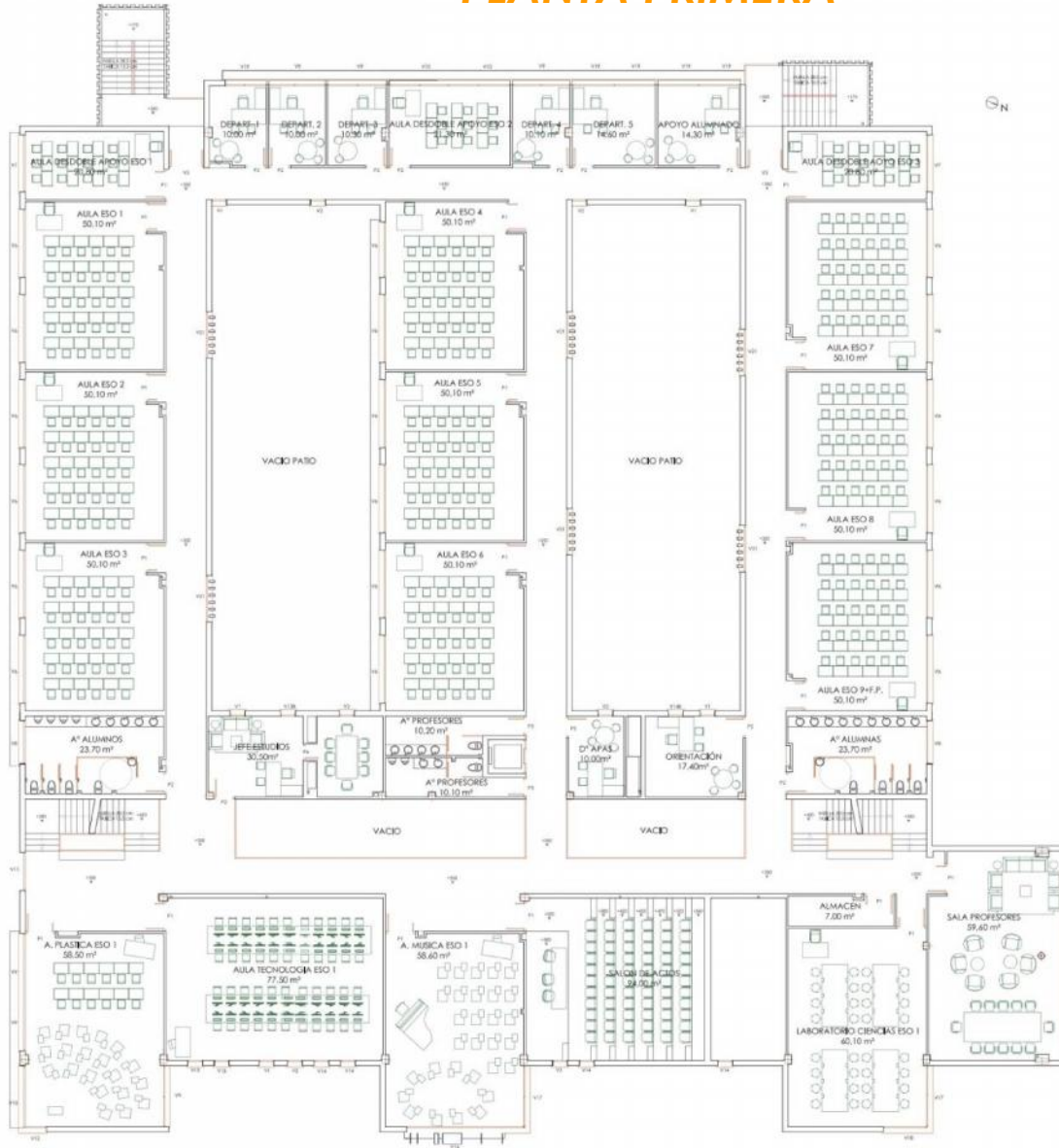
ESCALA: 1/100 PLAN: A-01

NOVIEMBRE 2011



INSTITUTO Y POLIDEPORTIVO EN ALHAMA

PLANTA PRIMERA



SUPERFICIE CONSTRUIDA PLANTA BAJA: 1.602,00 m²
 SUPERFICIE CONSTRUIDA PLANTA 1^a: 1.620,00 m²
 SUPERFICIE CONSTRUIDA PLANTA 2^a: 1.373,00 m²
 SUPERFICIE CONSTRUIDA TOTAL: 4.595,00 m²

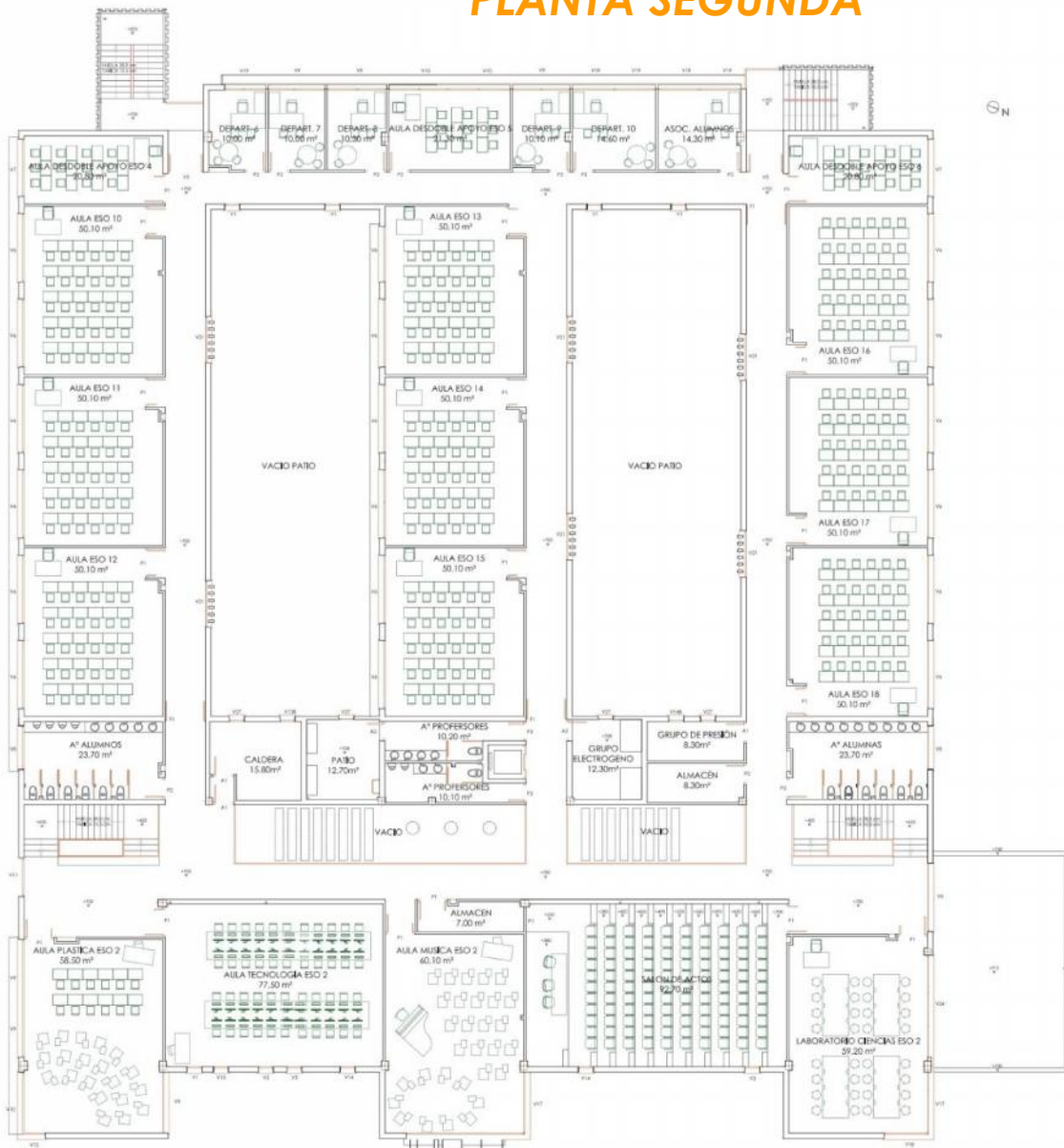
PROYECTO BÁSICO Y EJECUCIÓN
 INSTITUTO DE EDUCACIÓN SECUNDARIA Y BACHILLERATO EN ALHAMA DE MURCIA
 C/DEL NÚMERO DE MARCO EN ALHAMA DE MURCIA

MOBILIARIO USOS SUPERFICIES Y REFERENCIAS
 PLANTA 1^a

ESCALA: 1/100 PLANO: A-02

NOVIEMBRE 2014

PLANTA SEGUNDA



SUPERFICIE CONSTRUIDA PLANTA BAJA: 1.602,00 m²
 SUPERFICIE CONSTRUIDA PLANTA 1ª: 1.620,40 m²
 SUPERFICIE CONSTRUIDA PLANTA 2ª: 1373,85 m²
 SUPERFICIE CONSTRUIDA TOTAL: 4.596,45 m²

PROYECTOS BÁSICOS Y EJECUCIÓN

INSTITUTO DE EDUCACIÓN SECUNDARIA Y BACHILLERATO EN ALHAMA DE MURCIA
 CALLE MARQUÉS DE TORRES S/N ALHAMA DE MURCIA, MURCIA

MOBILIARIO USOS SUPERFICIES Y REFERENCIAS
 PLANTA 2ª

ESCALA: 1/100 PLANO: A-03

NOVIEMBRE 2018

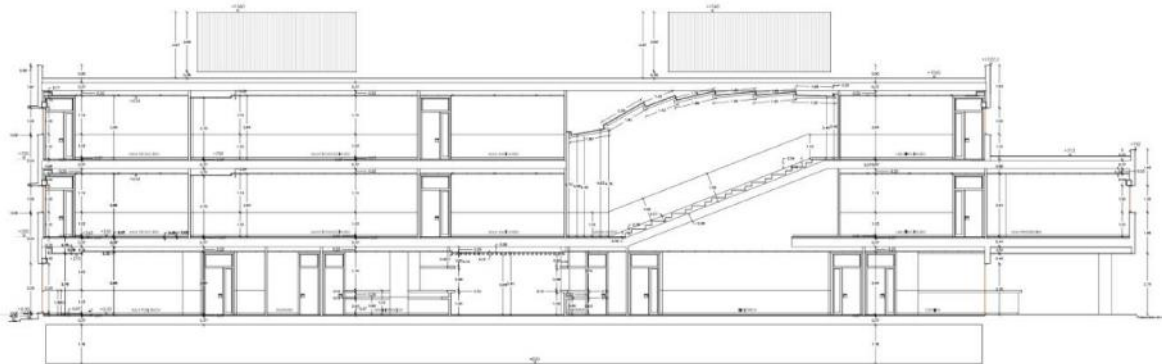


INSTITUTO Y POLIDEPORTIVO EN ALHAMA

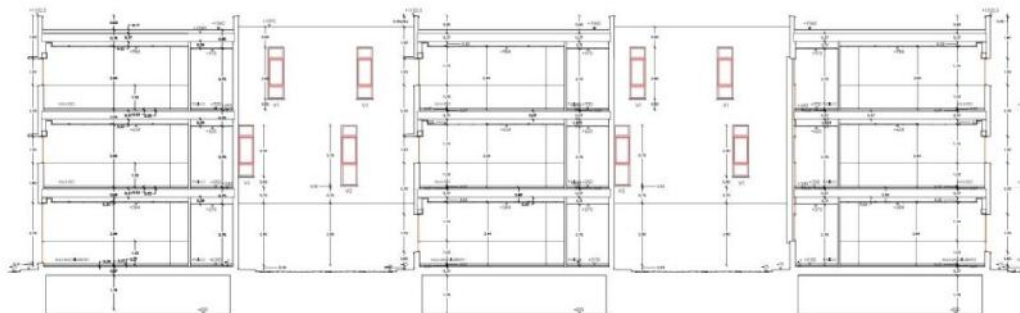
ALZADOS Y SECCIONES



ALZADO 6-6



SECCIÓN 7-7

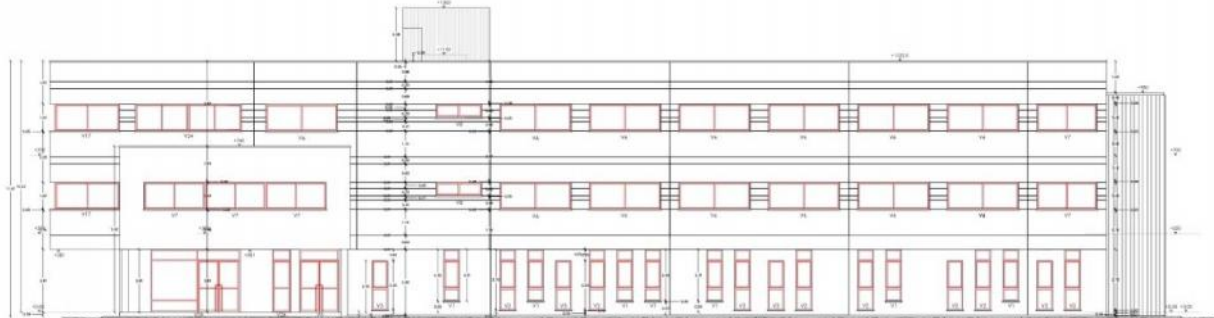
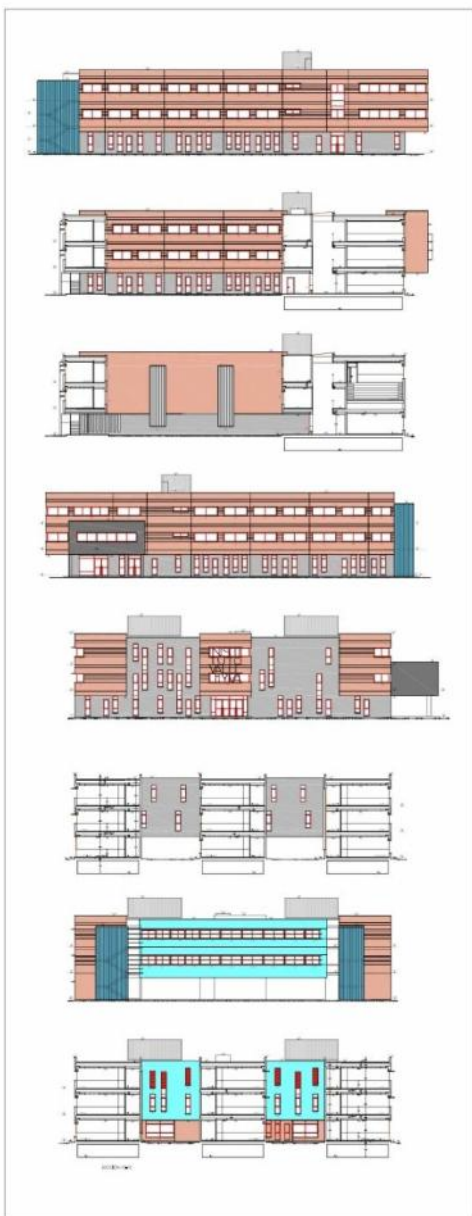


SECCIÓN 8-8

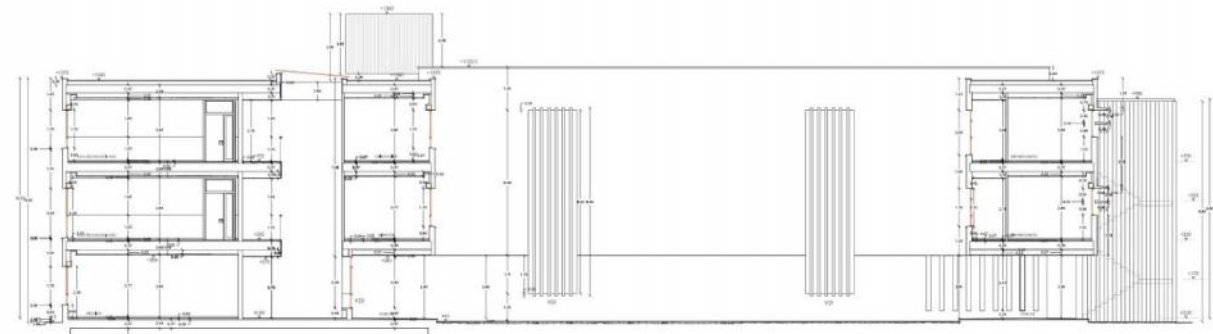


PROYECTO BÁSICO Y EJECUCIÓN	
INSTITUTO DE EDUCACIÓN SECUNDARIA Y BACHILLERATO EN ALHAMA DE MURCIA	
CALLE MARINO DE WARD EN ALHAMA DE MURCIA (MURCIA)	
ALZADOS Y SECCIONES 3	
ESCALA	FOLIO
1/100	A-07
NOVIEMBRE 2014	

ALZADOS Y SECCIONES

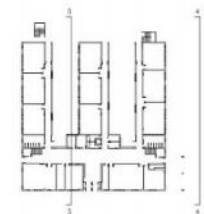


ALZADO 4-4



SECCIÓN 5-5

-  PANEL PREFABRICADO DE HORMIGÓN COLOR GREY CON ACANALADURAS (TIPO INDAGSA O SIMILAR)
-  PANEL PREFABRICADO DE HORMIGÓN COLOR OCREO CON ENTRECALLES HORIZONTALES (TIPO INDAGSA O SIMILAR)
-  PANEL PREFABRICADO DE HORMIGÓN COLOR GREY LEO (TIPO INDAGSA O SIMILAR)
-  FACHADA VENTILADA PANEL COMPORTE DE ALUMINIO TIPO ALUCOBOND O SIMILAR SOBRE CERRAMIENTO TIPO BAUPANEL O SIMILAR
-  CELOSÍA HORMIGÓN PREFABRICADO COLOR OCREO
-  CHAPA PLEGADA MICROPERFORADA ACERO



PROYECTO BÁSICO Y EJECUCIÓN
INSTITUTO DE EDUCACIÓN SECUNDARIA Y BACHILLERATO EN ALHAMA DE MURCIA
 CALLE SAN PEDRO DEL TIERRO S/N ALHAMA DE MURCIA

ALZADOS Y SECCIONES 2

ESCALA: 1/100 PLANO: A-06

W304861210

IMAGEN



IMAGEN



IMAGEN

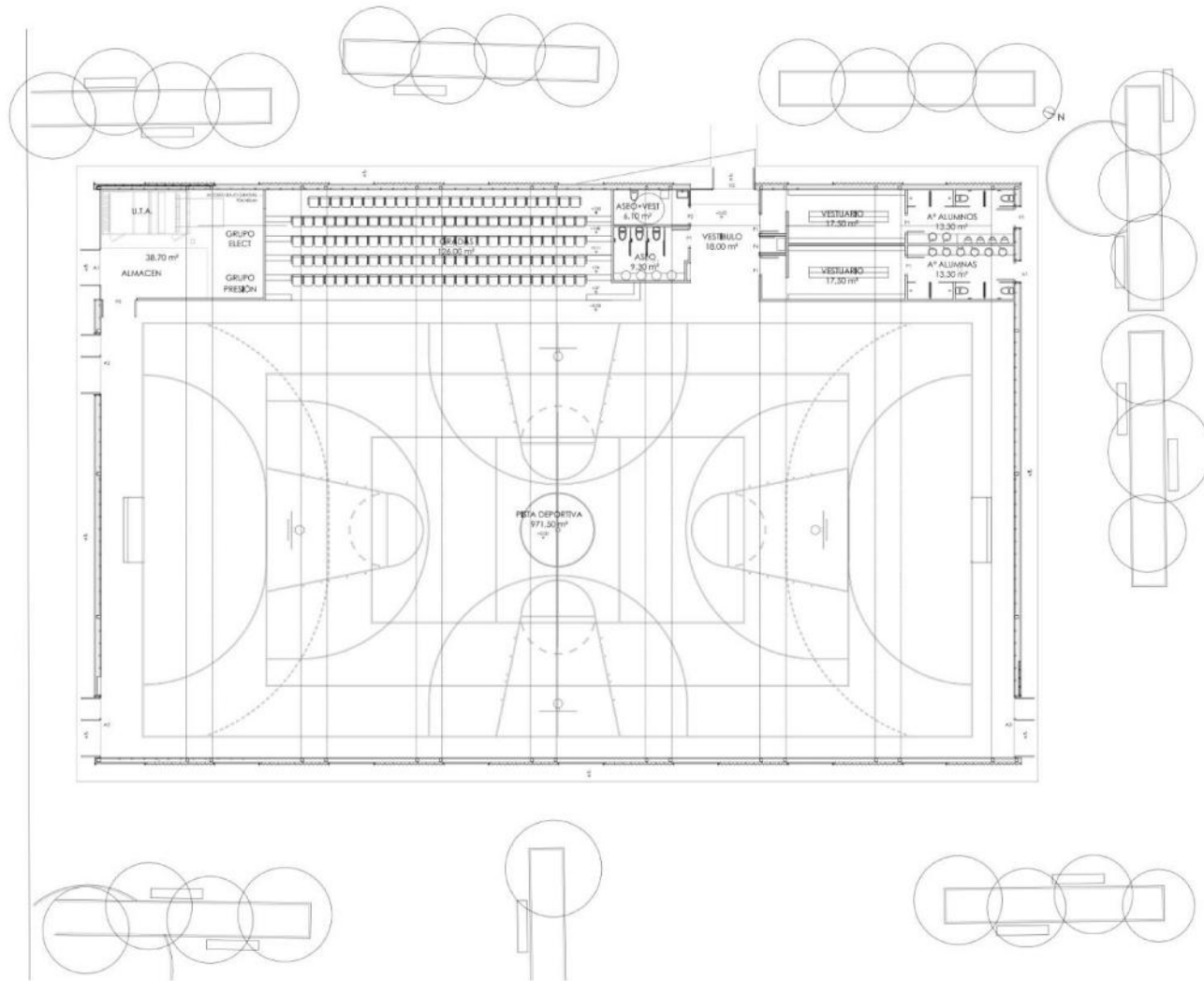


IMAGEN



INSTITUTO
PRESUPUESTO 4,200.000 €
PLAZO OBRA 10 MESES

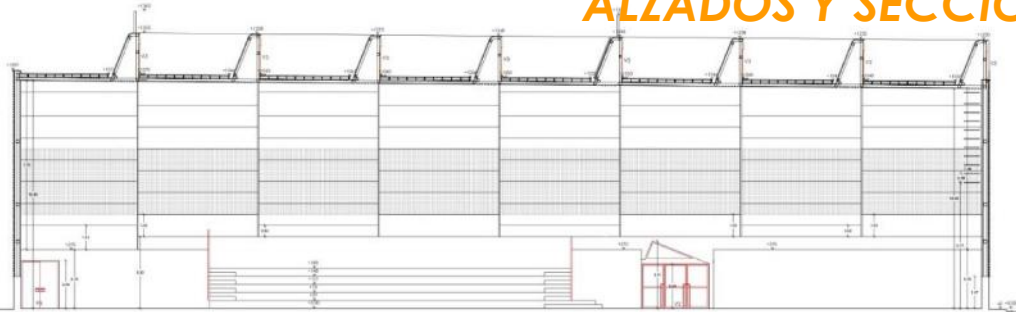
PLANTA BAJA



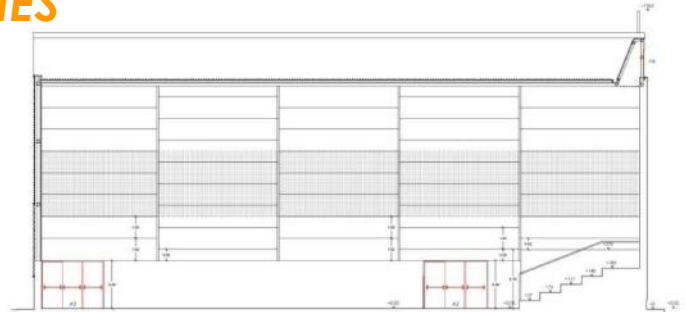
SUPERFICIE CONSTRUIDA PABELLÓN: 1.245,00 m²

	PROYECTO BÁSICO Y EJECUCIÓN PABELLÓN DEPORTIVO EN ALHAMA DE MURCIA <small>C/ VIAL DE ESPARTACOS 654 O JARDÍN DE SAN LUIS DE MURCIA</small>	
	MOBILIARIO USOS, SUPERFICIES Y REFERENCIAS PLANTA BAJA	
ESCALA 1/100	PLANO A-01	NOVIEMBRE 2018

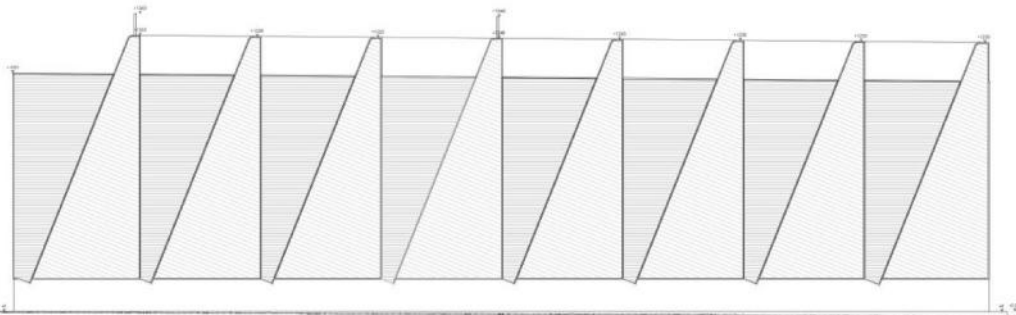
ALZADOS Y SECCIONES



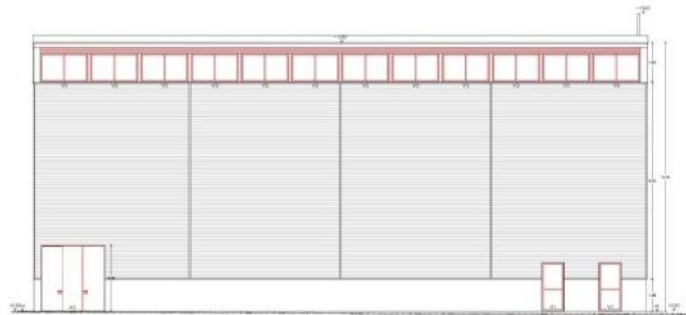
SECCIÓN 1-1



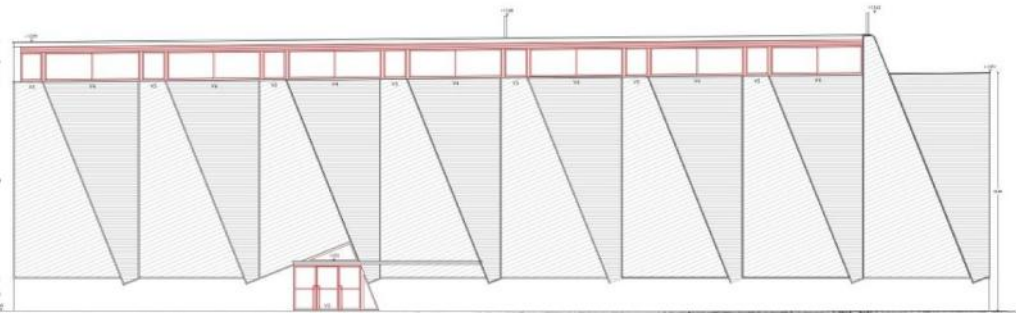
SECCIÓN 4-4



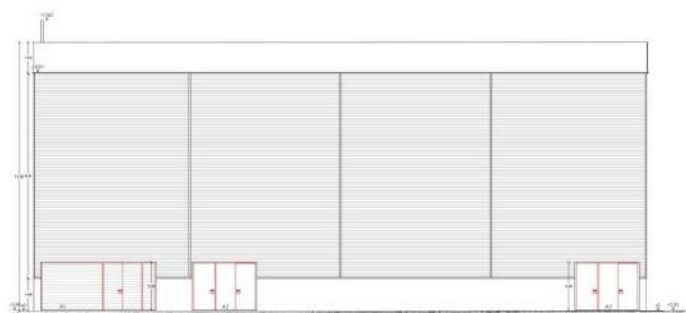
ALZADO 2-2



ALZADO 5-5

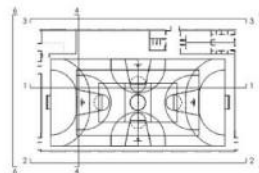


ALZADO 3-3



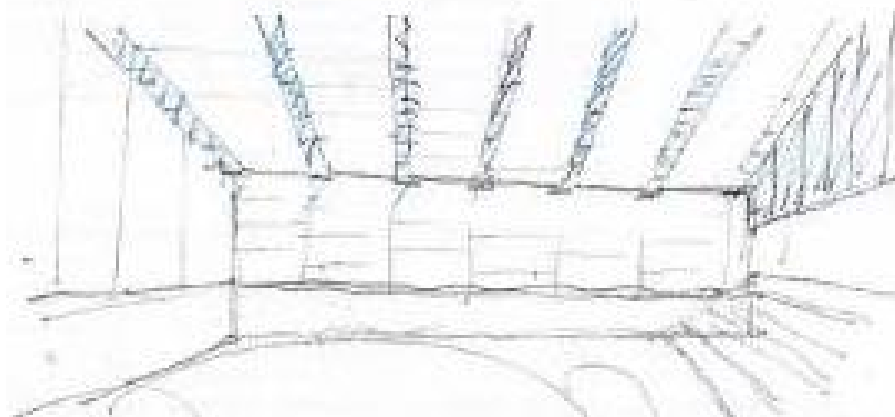
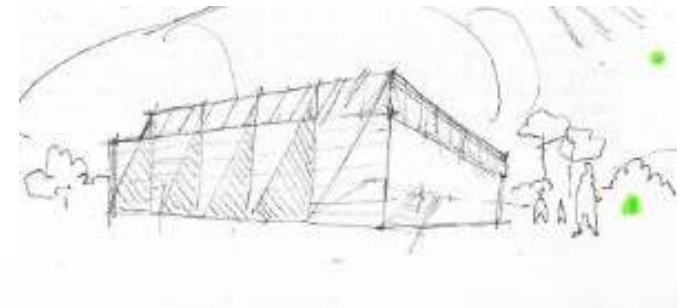
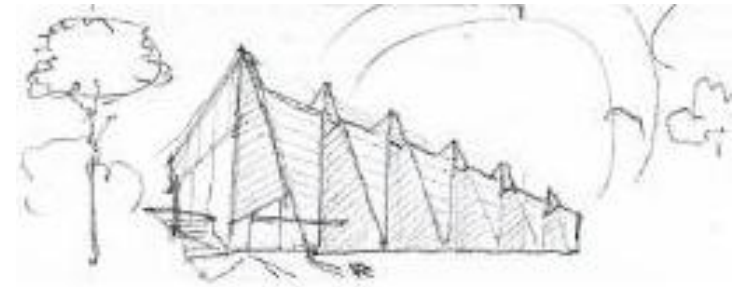
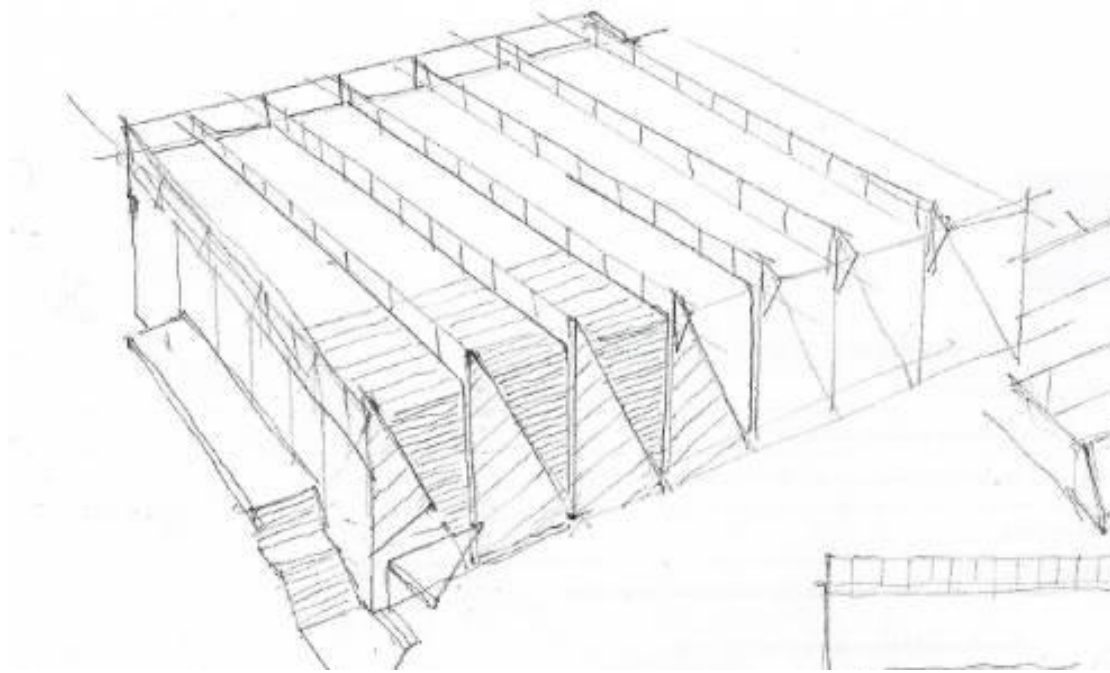
ALZADO 6-6

ZONA MICROPERFORADA



		PROYECTO BÁSICO Y EJECUCIÓN PABELLÓN DEPORTIVO EN ALHAMA DE MURCIA <small>CI. MURIEL DE COPONTES EDG. G. ZARZUELO, ALHAMA DE MURCIA</small>	
		ALZADOS Y SECCIONES	
ESCALA 1/100	PLANO A-03	NOVIEMBRE 2019	

IMAGEN



INSTITUTO

PRESUPUESTO 4,200.000 €

PLAZO OBRA 10 MESES

PABELLON

PRESUPUESTO 1.338.000 €

PLAZO OBRA 4 MESES



BRUGAROLAS ARQUITECTOS

INSTITUTO Y POLIDEPORTIVO EN ALHAMA