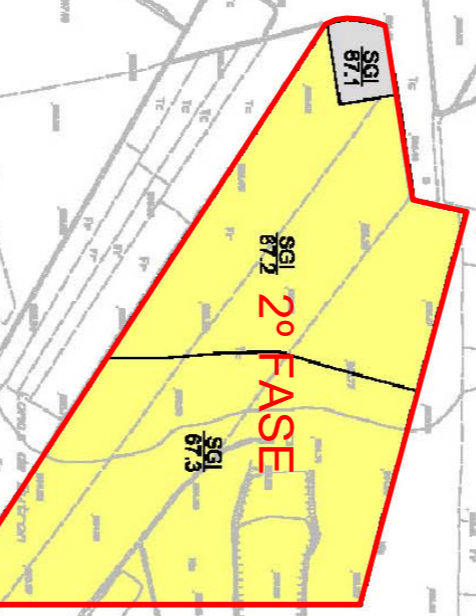
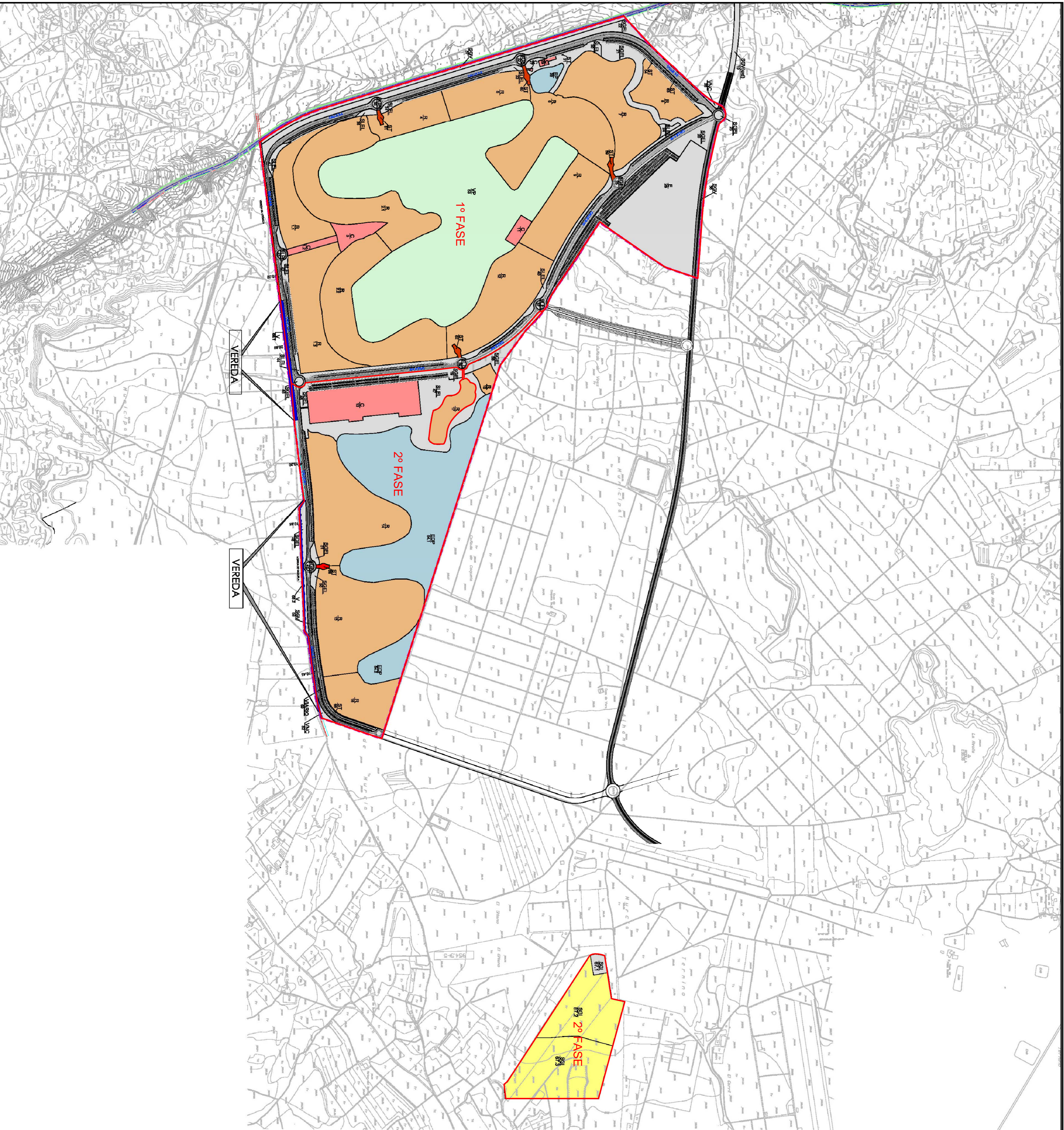


Nº FINCA	IDENTIFICACION	USO	SUPERFICIE
11	R	RESIDENCIAL	84.877,00 m <sup>2</sup>
12	C	COMERCIAL-TERCIARIO	10.427,00 m <sup>2</sup>
13	R	RESIDENCIAL	142.816,00 m <sup>2</sup>
21	R	RESIDENCIAL	222.180,00 m <sup>2</sup>
22	R	RESIDENCIAL	222.304,00 m <sup>2</sup>
3	C	COMERCIAL-TERCIARIO	24.757,00 m <sup>2</sup>
4	R	RESIDENCIAL	69.860,00 m <sup>2</sup>
5	R	RESIDENCIAL	83.660,00 m <sup>2</sup>
6	R	RESIDENCIAL	189.184,00 m <sup>2</sup>
7	R	RESIDENCIAL	168.080,00 m <sup>2</sup>
8	R	RESIDENCIAL	62.265,00 m <sup>2</sup>
9	R	RESIDENCIAL	126.371,00 m <sup>2</sup>
11	C	COMERCIAL-TERCIARIO	11.453,00 m <sup>2</sup>
12	R	RESIDENCIAL	114.983,00 m <sup>2</sup>
13	C	RESIDENCIAL	113.294,00 m <sup>2</sup>
14	R	COMERCIAL-TERCIARIO	232.006,00 m <sup>2</sup>
15	R	RESIDENCIAL	296.130,00 m <sup>2</sup>
16	R	RESIDENCIAL	86.353,00 m <sup>2</sup>
17	R	RESIDENCIAL	41.364,00 m <sup>2</sup>
18	R	RESIDENCIAL	13.771,00 m <sup>2</sup>
27	C	COMERCIAL-TERCIARIO	253,00 m <sup>2</sup>
28	EP	DOMINICAL PRIVADO	18.672,00 m <sup>2</sup>
29	C	COMERCIAL-TERCIARIO	2.893,00 m <sup>2</sup>
31	ST	INFRAESTRUCTURAS	16,00 m <sup>2</sup>
33	VP	VERDE PRIVADO	829.460,00 m <sup>2</sup>
34.1	EDP	DOMINICAL DEPORTIVO PRIVADO	417.080,00 m <sup>2</sup>
34.2	EDP	DOMINICAL DEPORTIVO PRIVADO	61.879,00 m <sup>2</sup>
39	ST (CONTROL)	INFRAESTRUCTURAS	2.282,00 m <sup>2</sup>
39	ST (CONTROL)	INFRAESTRUCTURAS	2.289,00 m <sup>2</sup>
91	ST (CONTROL)	INFRAESTRUCTURAS	2.289,00 m <sup>2</sup>
92	ST (CONTROL)	INFRAESTRUCTURAS	1.872,00 m <sup>2</sup>
93	ST	INFRAESTRUCTURAS	16,00 m <sup>2</sup>
94	ST	INFRAESTRUCTURAS	15,00 m <sup>2</sup>
96	ST	INFRAESTRUCTURAS	16,00 m <sup>2</sup>
99	ST (CONTROL)	INFRAESTRUCTURAS	1.284,00 m <sup>2</sup>
87.2	SC3	SISTEMA GENERAL INFRAESTRUCTURAS	124.884,00 m <sup>2</sup>
87.3	SC4	SISTEMA GENERAL INFRAESTRUCTURAS	146.553,00 m <sup>2</sup>



**NOTA:**

Modificación del Programa de Trabajo y Plazos de Ejecución del Programa de Actuación del Plan Parcial "Condado de Alhama I", Alhama de Murcia

**PROYECTO:** INVERSIONES EN RESORTS MEDITERRANEO S.L.

**PLANO:**

Ordenación y Fases de Ejecución

**ESCALA:**

1:7500

**VERSION:** 01 **FECHA:** Junio 2012

**EDITOR:**

ARQUITECTO: Julio Fernández Medina



C/Encina Vella, 9-3TE, 30008 Murcia  
Tel: 969 997 620